

Enquête d'insertion professionnelle : diplômés de Licence Professionnelle en 2017

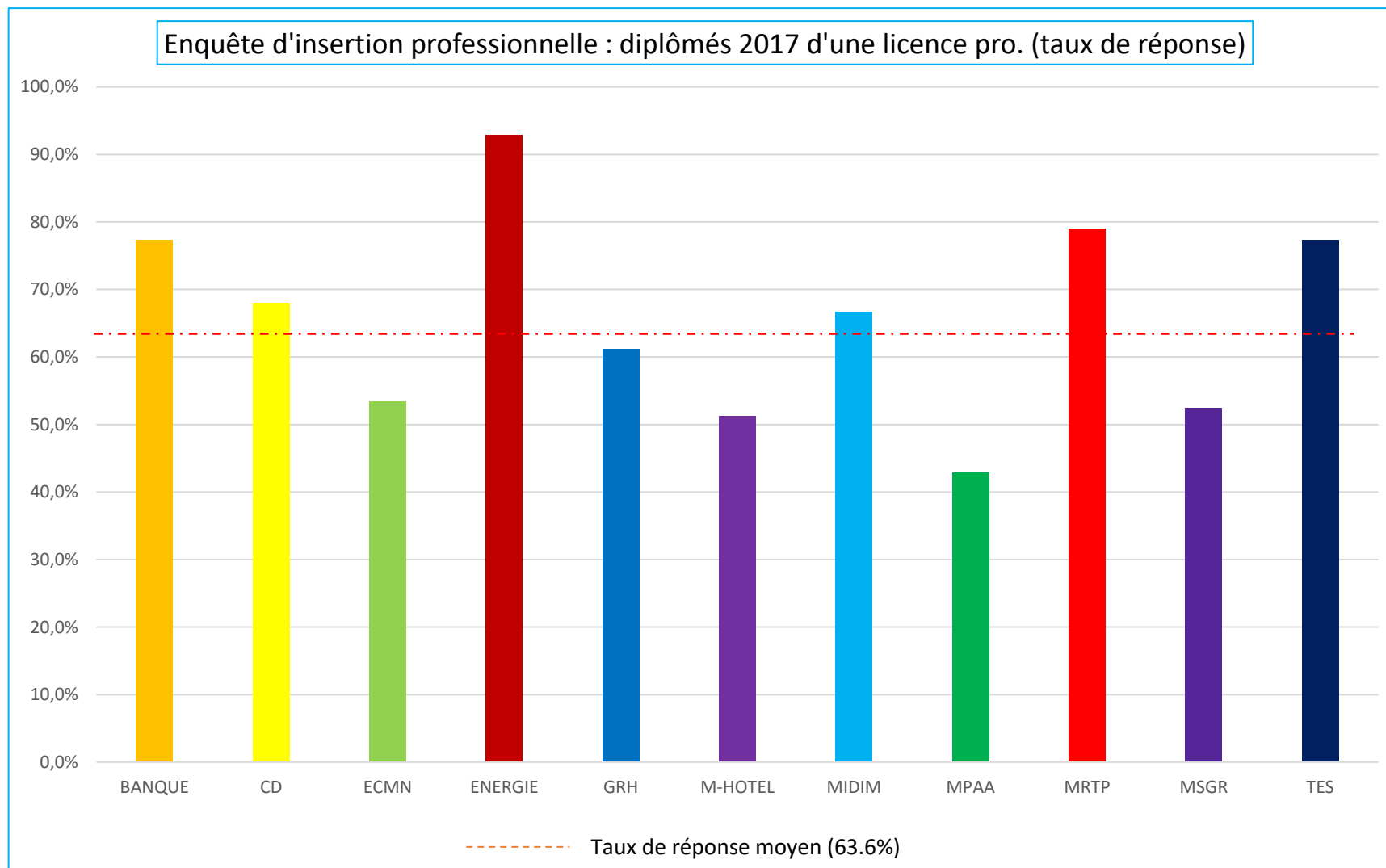


- Effectif des diplômés et taux de réponse (p.1)
- Devenir général des diplômés (p.3)
- Niveau d'emploi (p.4)
- Types d'employeurs (p.5)
- Situation dans l'emploi (p.6)
- Répartition géographique des emplois (p.8)
- Adéquation entre formation et emploi occupé (p.9)
- Satisfaction au niveau de l'emploi (p.10)
- Répartition des emplois concernés par secteurs d'activités (p.11)
- Moyens d'accès à l'emploi (p.13)
- Durée de recherche d'emploi et rémunération (p.15)

[Effectif des diplômés et taux de réponse à l'enquête d'insertion professionnelle]

LICENCE PROFESSIONNELLE				<i>Population retenue pour l'enquête MESRI*</i>					
Code dip.	Comp.	Mention	Intitulé	Diplômés	Répondants	Participation	A enquêter	Répondants à enquêter	Participation MESRI
2400019	DEG	BANQUE	ASSURANCE, BANQUE, FINANCE : CHARGE DE CLIENTELE	22	17	77,3%	14	11	78,6%
2400030	DEG	CD	COMMERCE ET DISTRIBUTION	25	17	68,0%	20	13	65,0%
2400039	DEG	ECMN	E-COMMERCE ET MARKETING NUMERIQUE	15	8	53,3%	12	7	58,3%
2400070	STS	ENERGIE	MAITRISE DE L'ENERGIE, ELECTRICITE, DEVELOPPEMENT	14	13	92,9%	10	9	90,0%
2400092	DEG	GRH	METIERS DE LA GRH : FORMATION, COMPETENCES ET EM	67	41	61,2%	38	25	65,8%
2400158	DEG	M-HOTEL	ORGANISATION ET GESTION DES ETABLISSEMENTS HOTEL	41	21	51,2%	34	17	50,0%
2400049	STS	MIDIM	GESTION DES STRUCTURES SANITAIRES ET SOCIALES	27	18	66,7%	5	4	80,0%
2400054	STS	MPAA	INDUSTRIES AGROALIMENTAIRES : GESTION, PRODUCTIO	21	9	42,9%	12	3	25,0%
2400163	STS	MRTP	QUALITE, HYGIENE, SECURITE, SANTE, ENVIRONNEMENT	19	15	78,9%	9	9	100,0%
2400165	DEG	MSGR	SECURITE DES BIENS ET DES PERSONNES	21	11	52,4%	6	2	33,3%
2400155	DEG	TES	METIERS DU TOURISME ET DES LOISIRS	22	17	77,3%	13	12	92,3%
				294	187	63,6%	173	112	64,7%

* L'enquête du MESRI porte sur la population suivante : diplômés de licence professionnelle en 2017, nés en 1987 ou après, n'ayant pas interrompu leurs études pendant plus d'un an et ne s'étant pas réinscrits dans un établissement d'enseignement supérieur après l'obtention du diplôme.



[Devenir des diplômés 2017 d'une licence pro., 30 mois après l'obtention de leur diplôme]

Domaine	Effectif	Répondants	En emploi		En recherche		Inactifs		Taux d'emploi**	Taux d'IP***
				Dont études en parallèle*		Dont études en parallèle*		Dont poursuite d'études*		
BANQUE	22	17	17	1					100,0%	100,0%
CD	25	17	15	2	1		1		88,2%	94,1%
ECMN	15	8	4	1	2		2	1	50,0%	75,0%
ENERGIE	14	13	10				3	1	76,9%	76,9%
GRH	67	41	36	1	5	1			87,8%	100,0%
M-HOTEL	41	21	18	2	2		1		85,7%	95,2%
MIDIM	27	18	17		1				94,4%	100,0%
MPAA	21	9	8	1	1				88,9%	100,0%
M RTP	19	15	14	1	1				93,3%	100,0%
MSGR	21	11	9	2			2	1	81,8%	81,8%
TES	22	17	13		2		2	1	76,5%	88,2%
TOTAL	294	187	161	11	15	1	11	4	86,1%	94,1%
TAUX			Emploi 86,1%		Recherche 8,0%		Inactifs 5,9%			

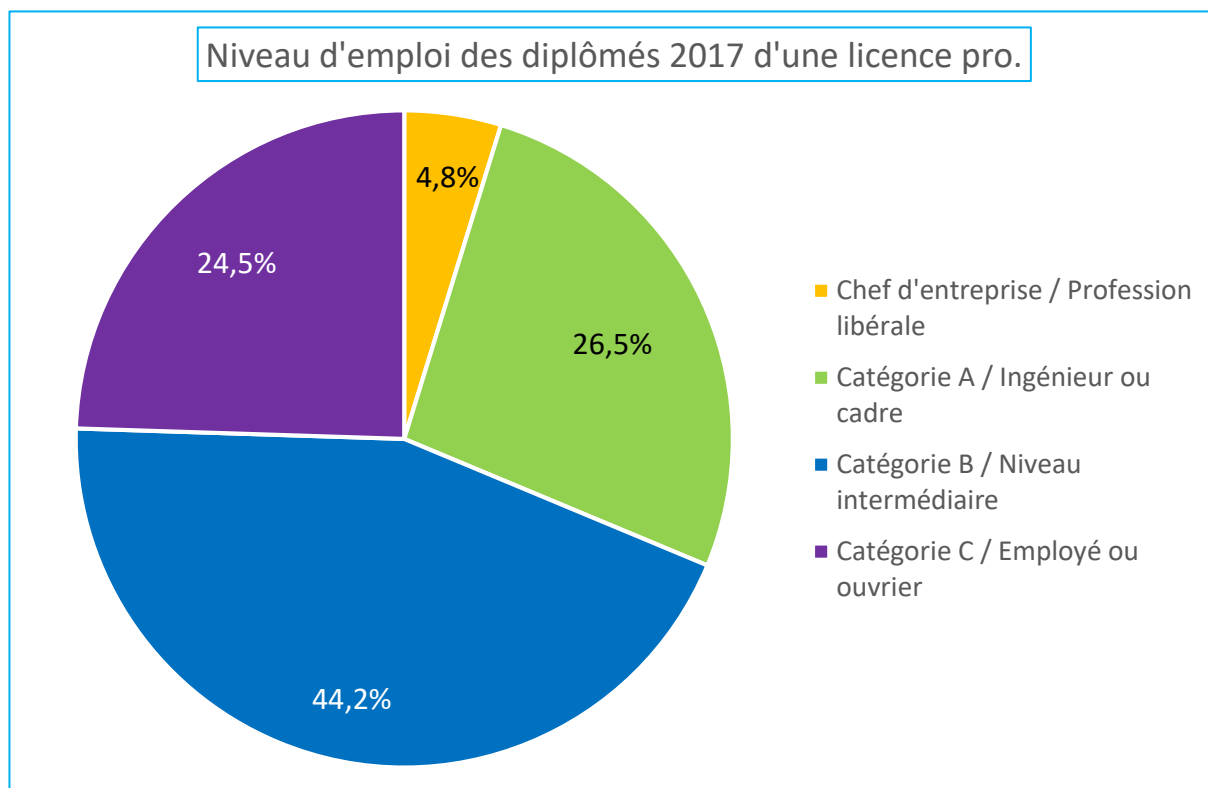
* Etudes en parallèle ou poursuite d'études : 16 étudiants au total, 9 en doctorat

** Taux d'emploi : nombre de diplômés en emploi / nombre de répondants

*** Taux d'insertion professionnelle (IP) : nombre de diplômés en emploi / nombre d'actifs (emploi + recherche d'emploi)

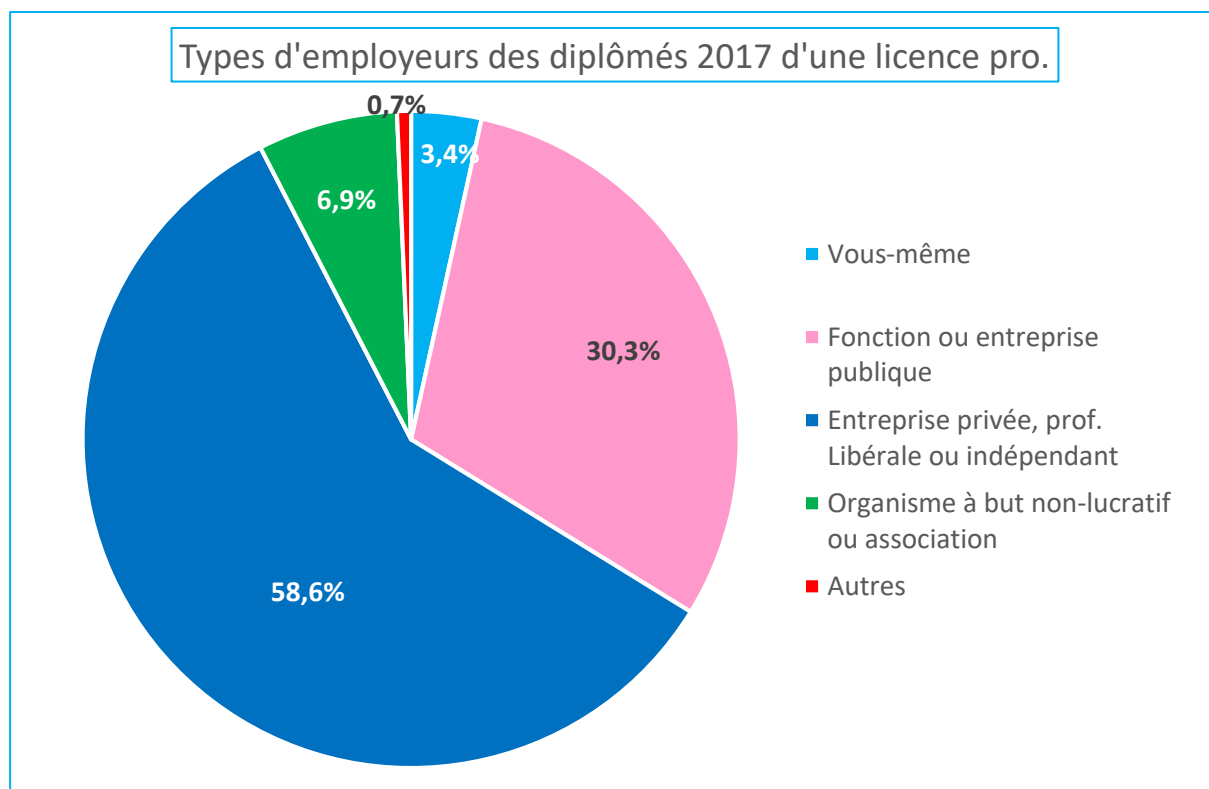
[Niveau d'emploi des diplômés d'une licence pro. 2017]

	Chef d'entreprise / Profession libérale	Catégorie A / Ingénieur ou cadre	Catégorie B / Niveau intermédiaire	Catégorie C / Employé ou ouvrier	Tous niveaux d'emploi
BANQUE		2	9	6	17
CD		4	5	2	11
ECMN		1	1	1	3
ENERGIE	1	3	5	1	10
GRH	1	10	20	2	33
M-HOTEL		1	3	12	16
MIDIM	2	2	9	3	16
MPAA		3	4		7
M RTP	1	8	2	3	14
MSGR	1	4	3	1	9
TES	1	1	4	5	11
TOTAL	7	39	65	36	147
TAUX	4,8%	26,5%	44,2%	24,5%	



[Types d'employeurs des diplômés de licence pro. 2017]

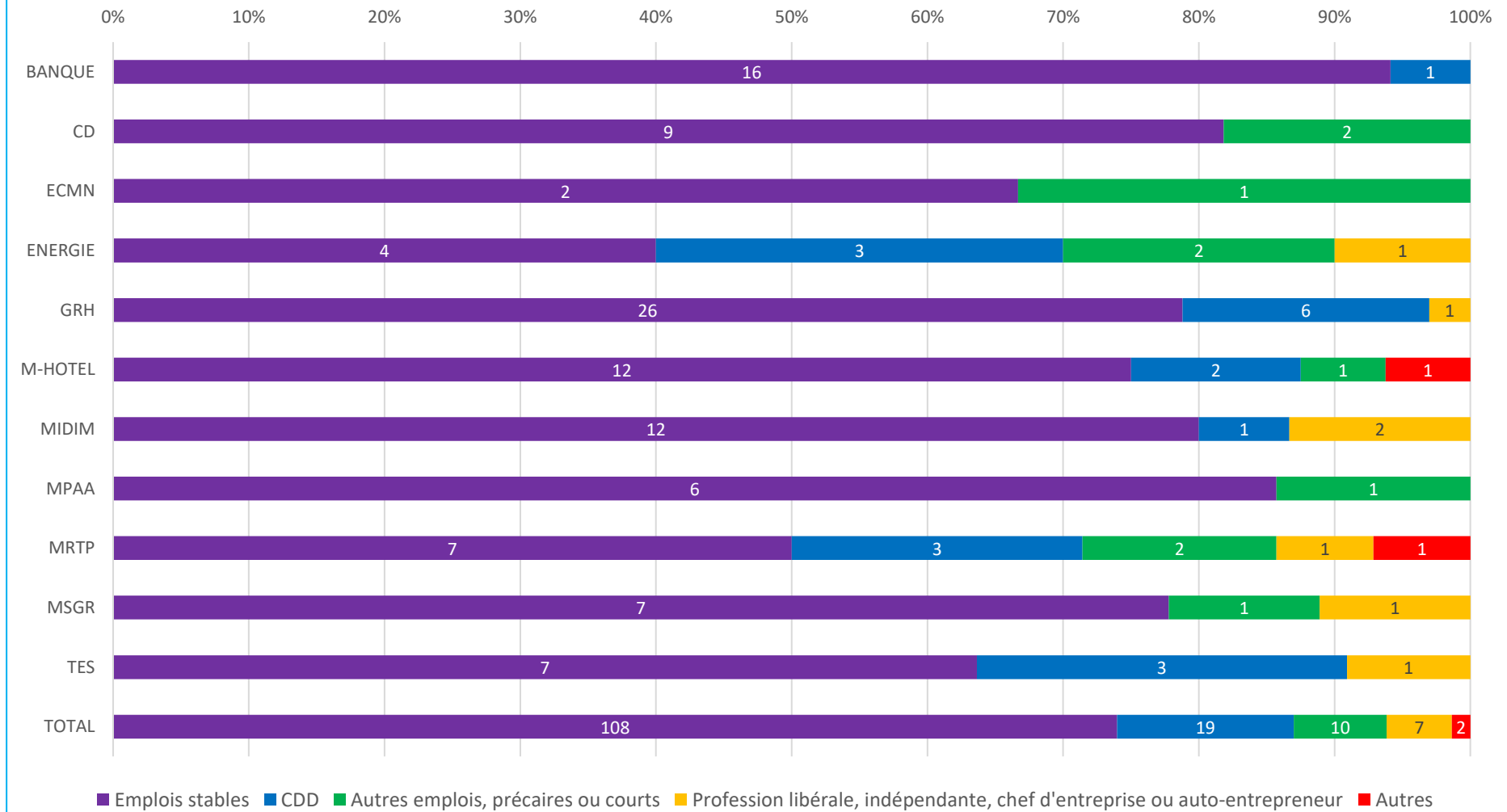
	Vous-même	Fonction ou entreprise publique	Entreprise privée, prof. Libérale ou indépendant	Organisme à but non-lucratif ou association	Autres	Tous types d'employeurs
BANQUE		2	15			17
CD		1	10			11
ECMN		1	2			3
ENERGIE	1	1	6	1		9
GRH	1	18	10	4		33
M-HOTEL			15			15
MIDIM	1	10	5			16
MPAA		2	5			7
M RTP	1	6	6		1	14
MSGR		3	6			9
TES	1		5	5		11
TOTAL	5	44	85	10	1	145
TAUX	3,4%	30,3%	58,6%	6,9%	0,7%	



[Types de contrat des diplômés d'une licence pro. 2017]

	CDI	Fonctionnaire	Emplois stables	CDD	Contrats d'apprentissage, de professionnalisation ou spécifiques au doctorat	Intérimaire, vacataire, intermittent...	Volontaire international	Autres emplois, précaires ou courts	Profession libérale, indépendante, chef d'entreprise ou auto-entrepreneur	Autres	Tous types de contrat
BANQUE	16		16	1							17
CD	9		9		2			2			11
ECMN	2		2		1			1			3
ENERGIE	4		4	3		2		2	1		10
GRH	25	1	26	6					1		33
M-HOTEL	12		12	2	1			1		1	16
MIDIM	5	7	12	1					2		15
MPAA	4	2	6		1			1			7
MRTP	4	3	7	3	1	1		2	1	1	14
MSGR	5	2	7		1			1	1		9
TES	7		7	3					1		11
TOTAL	93	15	108	19	7	3		10	7	2	146
			74,0%	13,0%				6,8%	4,8%	1,4%	

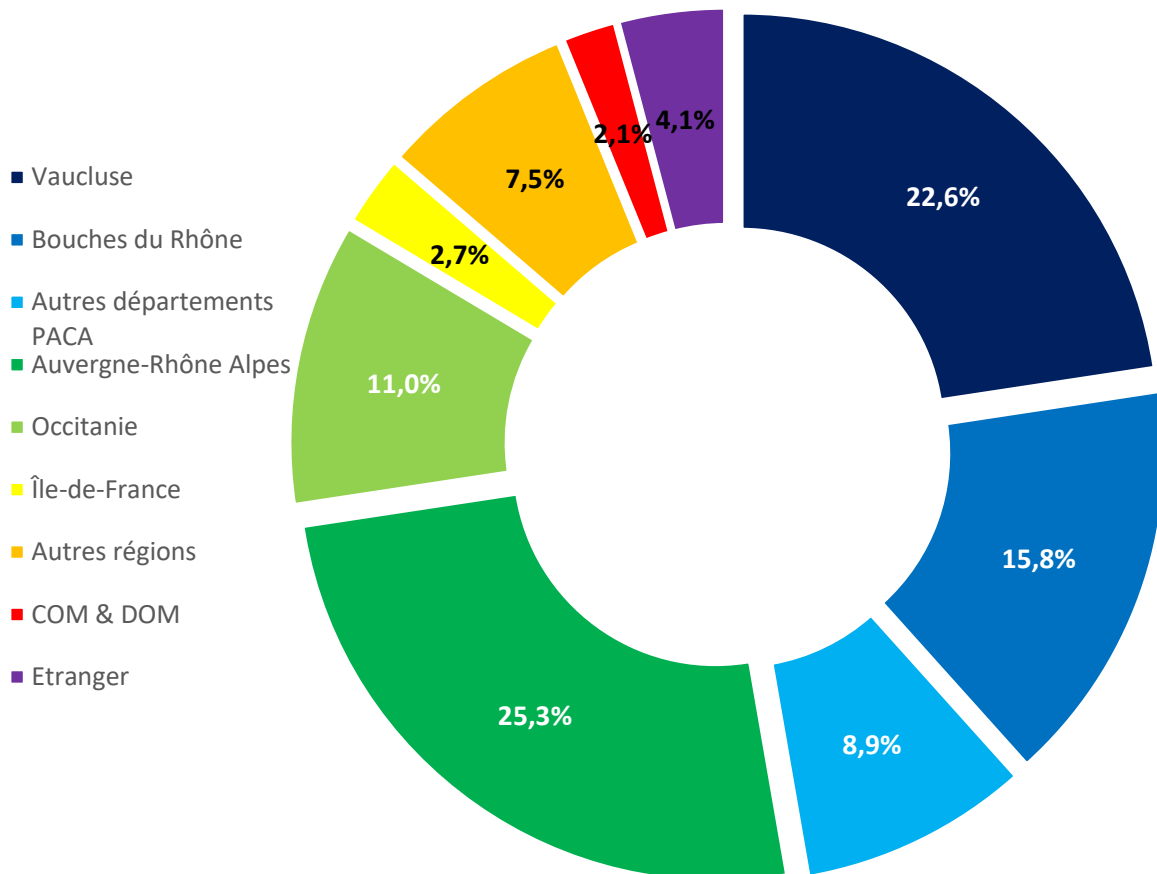
Types de contrat selon le diplôme de licence pro.



[Répartition géographique des emplois occupés (licence pro. 2017)]

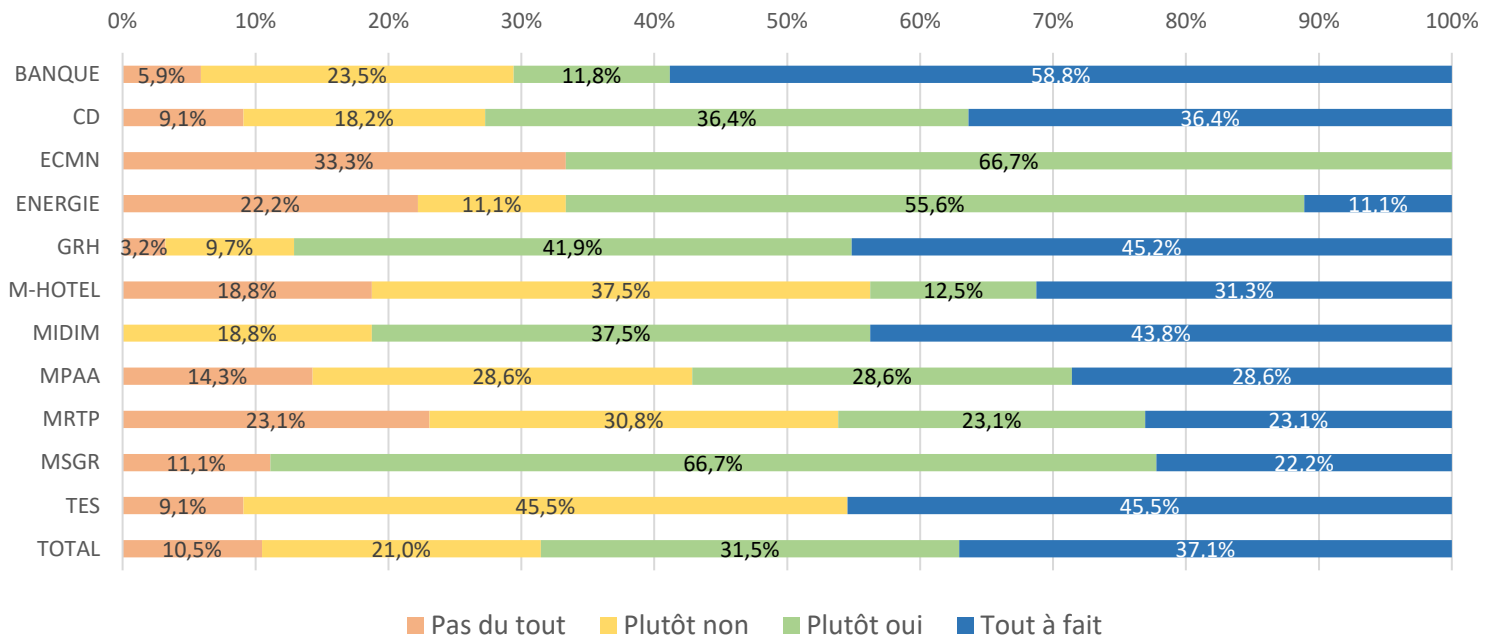
	BANQUE	CD	ECMN	ENERGIE	GRH	M-HOTEL	MIDIM	MPAA	M RTP	MSGR	TES	TOTAL	TAUX
PACA	13	7	2	7	14	5	6	4	3	2	6	69	47,3%
<i>Vaucluse</i>	12	4	2	2	3	4		1		1	4	33	22,6%
<i>Bouches du Rhône</i>	1	1		5	6	1	2	1	3	1	2	23	15,8%
<i>Autres départements PACA</i>		2			5		4	2				13	8,9%
Auvergne-Rhône Alpes	1	2		1	15	4	2	2	4	2	4	37	25,3%
Occitanie	2	2	1	1	2	1	3		3	1		16	11,0%
Île-de-France						1	1			2		4	2,7%
Autres régions	1			1	1	3	2	1	1	1		11	7,5%
COM & DOM							2			1		3	2,1%
Etranger					1	2			2		1	6	4,1%
Toutes zones géo.	17	11	3	10	33	16	16	7	13	9	11	146	

Diplômés 2017 d'une licence professionnelle en emploi : répartition géo.

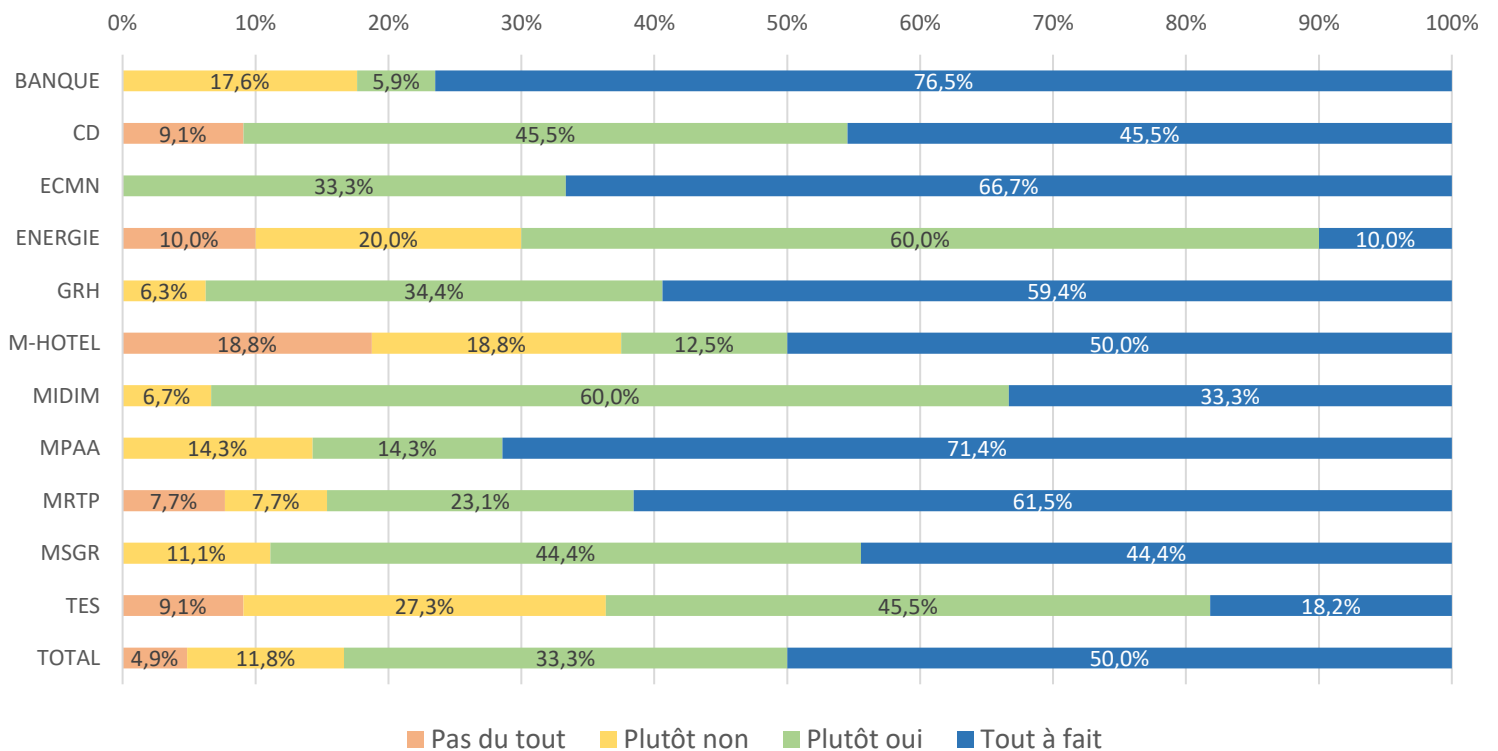


[Correspondance de l'emploi au niveau et au domaine de formation]

Votre emploi correspond-t-il à votre niveau de formation ?

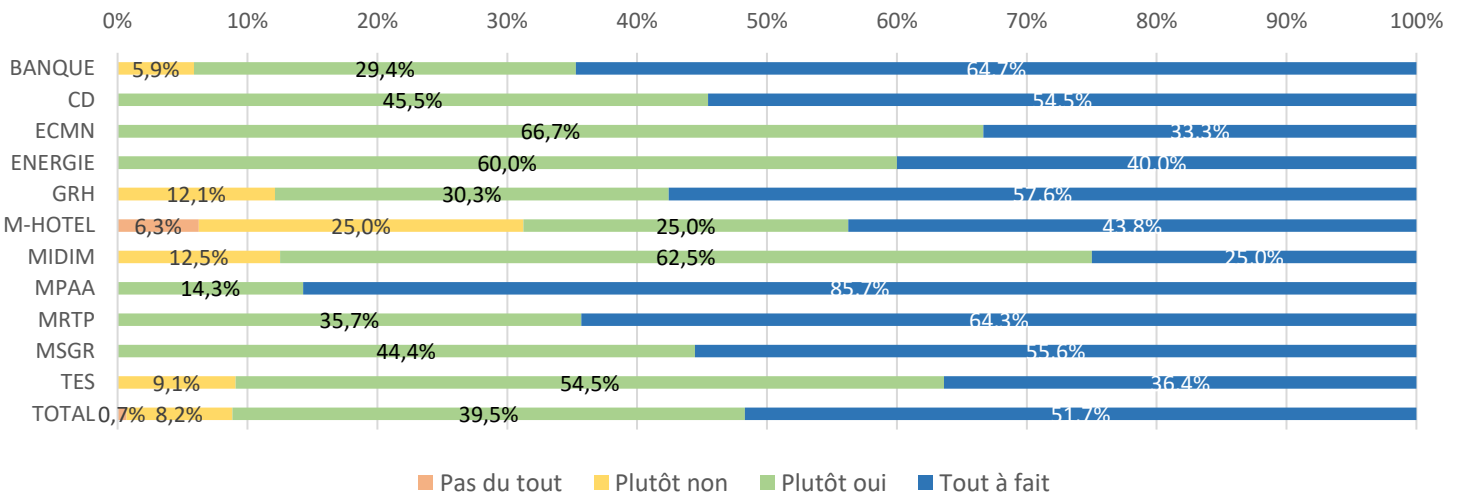


Votre emploi correspond-t-il à votre domaine de formation ?

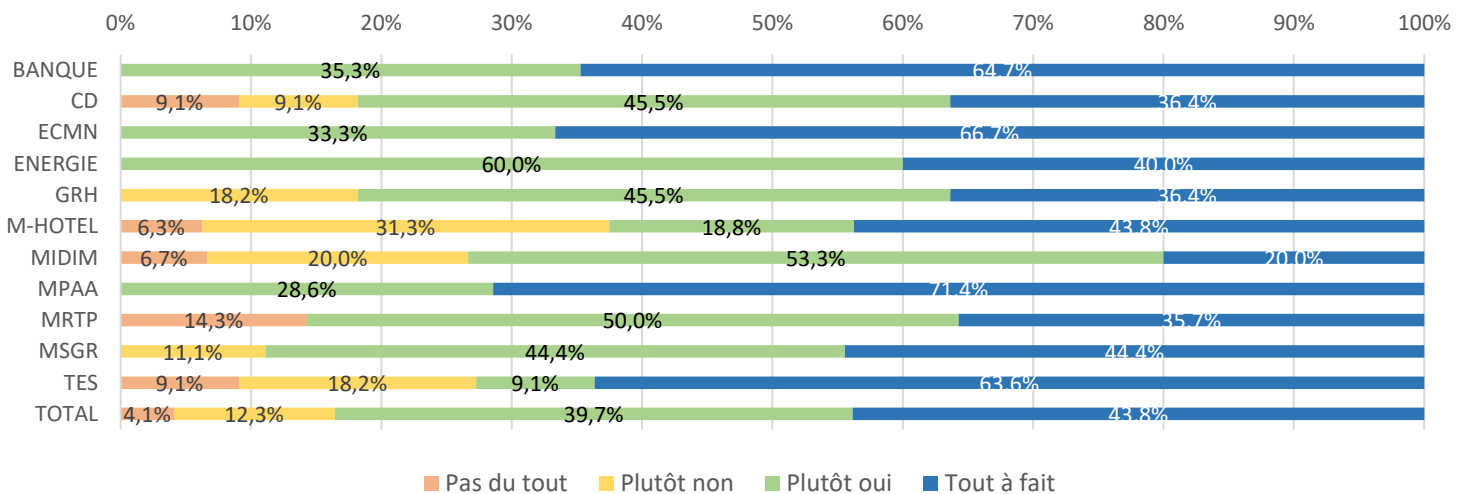


[Niveaux de satisfaction dans l'emploi (missions, responsabilités & salaire)]

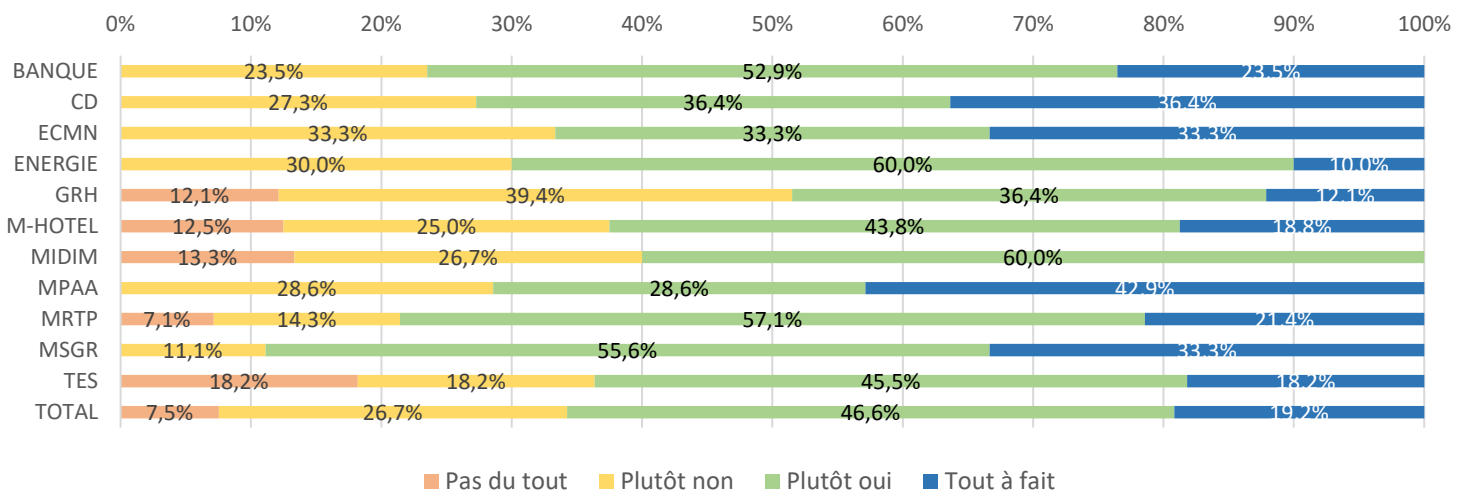
Êtes-vous satisfait(e) des missions à accomplir ?



Êtes-vous satisfait(e) de votre niveau de responsabilités ?



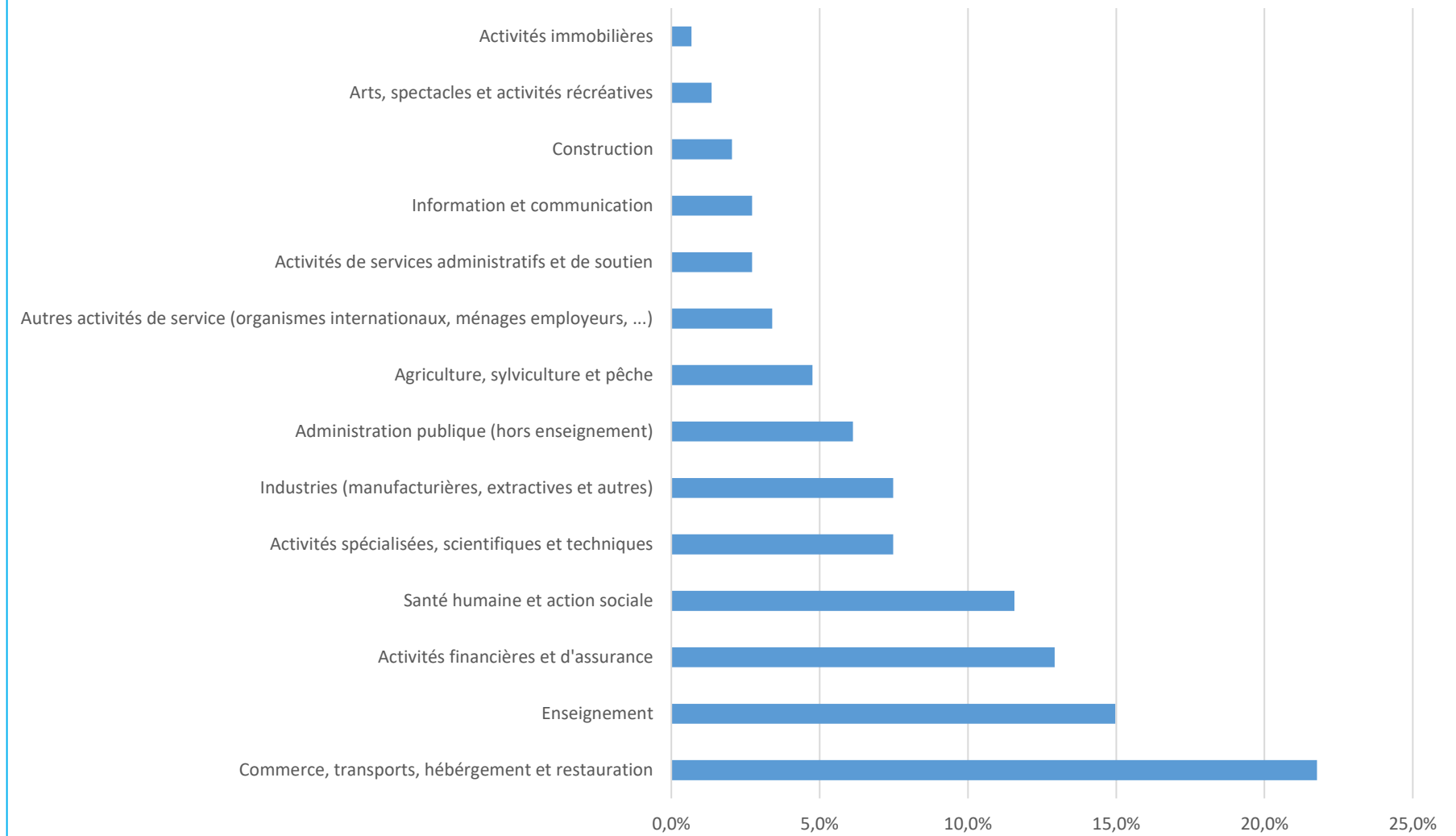
Êtes-vous satisfait(e) de votre niveau de rémunération ?



[Secteurs d'activité – diplômés de licence professionnelle 2017]

	BANQUE	CD	ECMN	ENERGIE	GRH	M-HOTEL	MIDIM	MPAA	M RTP	MSGR	TES	TOTAL	TAUX
Activités de services administratifs et de soutien					1			2		1		4	2,7%
Activités financières et d'assurance	16	1			1	1						19	12,9%
Activités immobilières			1									1	0,7%
Activités spécialisées, scientifiques et techniques			1	5			1	1	2	1		11	7,5%
Administration publique (hors enseignement)					1		3		4	1		9	6,1%
Agriculture, sylviculture et pêche					5			1			1	7	4,8%
Arts, spectacles et activités récréatives											2	2	1,4%
Autres activités de service (organismes internationaux, ménages employeurs, ...)									1	2	2	5	3,4%
Commerce, transports, hébergement et restauration	1	8	1	2		14			1		5	32	21,8%
Construction				2					1			3	2,0%
Enseignement					21					1		22	15,0%
Industries (manufacturières, extractives et autres)		2				1		2	5	1		11	7,5%
Information et communication				1	2					1		4	2,7%
Santé humaine et action sociale					2		12	1		1	1	17	11,6%
Tous secteurs	17	11	3	10	33	16	16	7	14	9	11	147	

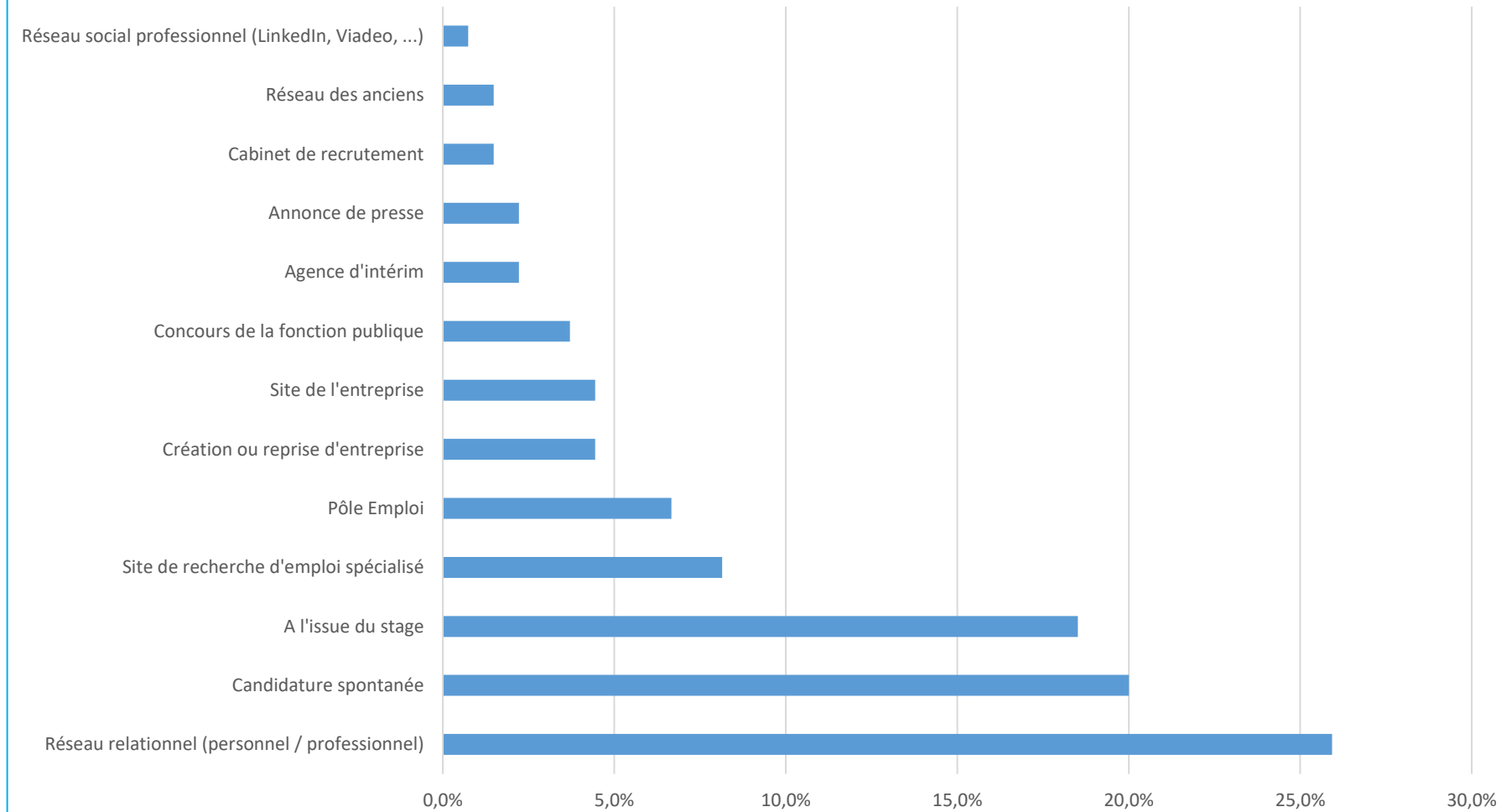
Diplômés 2017 d'une licence pro. - secteurs d'activités fréquentés



[Moyens d'accès à l'emploi – diplômés de licence professionnelle 2017]

	BANQUE	CD	ECMN	ENERGIE	GRH	M-HOTEL	MIDIM	MPAA	MRTP	MSGR	TES	TOTAL	TAUX
A l'issue du stage	7	6	1	2	2	1	2		2		2	25	18,5%
Agence d'intérim	1			1					1			3	2,2%
Annonce de presse					1			1		1		3	2,2%
Cabinet de recrutement		1			1							2	1,5%
Candidature spontanée	1	2		1	9	7	3	3	1			27	20,0%
Concours de la fonction publique					1			1	3			5	3,7%
Création ou reprise d'entreprise				1			2		1	1	1	6	4,4%
Pôle Emploi	1			1	2	4					1	9	6,7%
Réseau des anciens				1	1							2	1,5%
Réseau relationnel (personnel / professionnel)	3	1	1	1	11	2	3	1	3	5	4	35	25,9%
Réseau social professionnel (LinkedIn, Viadeo, ...)											1	1	0,7%
Site de l'entreprise	1	1		1	1		1				1	6	4,4%
Site de recherche d'emploi spécialisé	3		1	1	1	1		1	2		1	11	8,1%
Tous moyens	17	11	3	10	30	15	11	7	13	7	11	135	

Diplômés 2017 d'une licence pro. - moyens d'accès à l'emploi



[Durée de recherche d'emploi et rémunération]

	Moins de 3 mois	Entre 3 et 6 mois	Entre 6 mois et un an	Plus d'un an
BANQUE	76,5%	23,5%		
CD	63,6%	27,3%		9,1%
ECMN	33,3%	66,7%		
ENERGIE	60,0%	20,0%	20,0%	
GRH	80,8%	7,7%	3,8%	7,7%
M-HOTEL	81,3%	18,8%		
MIDIM	66,7%	16,7%	16,7%	
MPAA	85,7%			14,3%
MRTP	53,8%	15,4%	23,1%	7,7%
MSGR	77,8%	11,1%	11,1%	
TES	63,6%	18,2%	18,2%	
TOTAL	71,1%	17,0%	8,1%	3,7%

Ces données concernent l'emploi que le/la diplômé(e) occupe au 1^{er} Décembre 2019, ce n'est pas nécessairement son premier emploi.

	Effectifs	Moyenne (€)	Médiane (€)	Ecart-type (€)
BANQUE	15	1939	1850	283
CD	11	1898	1700	508
ECMN	3	1577	1500	669
ENERGIE	8	1726	1715	298
GRH	22	2091	1900	601
M-HOTEL	15	1564	1600	206
MIDIM	12	2035	1998	445
MPAA	7	2179	2358	610
MRTP	14	2035	2047	253
MSGR	9	2279	2125	745
TES	8	1536	1451	679
TOTAL	124	1896	1840	482

Les diplômés qui ont déclaré travailler à temps partiel, subi ou choisi, ne sont pas représentés dans le tableau ci-dessus.

Les résultats représentent les salaires mensuels net, primes annuelles et 13^{ème} mois compris, avant impôt sur le revenu prélevé à la source.