



LICENCE PROFESSIONNELLE

Hôtellerie et tourisme

Organisation et gestion
des établissements hôteliers
et de restauration

84%

Taux d'insertion professionnelle
des diplômés, 30 mois après
l'obtention du diplôme

50%

Proportion d'actifs occupant des
postes de cadres ou intermédiaires

79%

Proportion d'actifs occupant un
emploi stable ou une profession
libérale

**Salaire
médian**

1 742 €
NET MENSUEL

Métiers exercés

- Assistant administratif
- Assistant commercial
- Assistant communication
- Réceptionniste
- Conseiller voyages
- Conseiller clientèle



Domaines d'activité

81%

Commerce, transports,
hébergement, restauration

5%

Finances et assurances

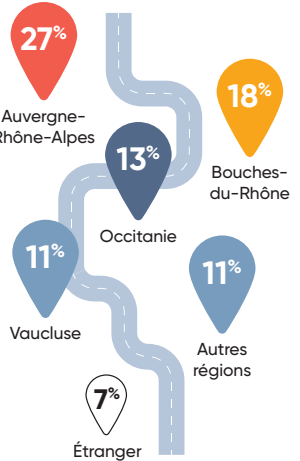
5%

Activités immobilières

5%

Industries

Lieux d'activité



Secteurs d'emploi



Accès à l'emploi



30%
Réseau
relationnel



20%
Suite au stage
ou alternance



17%
Sites
spécialisés



17%
Candidature
spontanée