



LICENCE PROFESSIONNELLE

Santé

Gestion des structures
sanitaires et sociales

100%

Taux d'insertion professionnelle
des diplômés, 30 mois après
l'obtention du diplôme

96%

Proportion d'actifs occupant des
postes de cadres ou intermédiaires

100%

Proportion d'actifs occupant un
emploi stable ou une profession
libérale

**Salaire
médian**

2 218 €
NET MENSUEL

Métiers exercés

- Technicien d'information médicale
- Assistante médicale
et administrative (AMA)
- Consultante information médicale
- Cadre de santé
- Technicien supérieur hospitalier

Source : enquêtes réalisées auprès des 38 diplômés
de 2018 à 2020, 31 réponses (100% de femmes),
82% de taux de réponse.



Domaines d'activité

83%

Santé humaine
et action social

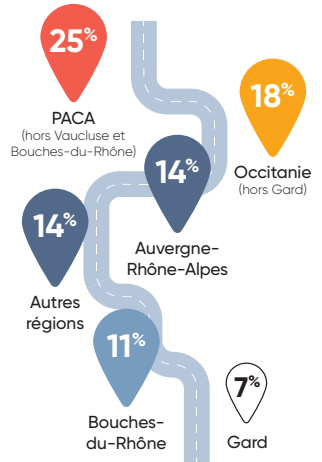
10%

Administration publique
(hors enseignement)

7%

Activités scientifiques
et techniques

Lieux d'activité



Secteurs d'emploi



Accès à l'emploi

