



LICENCE PROFESSIONNELLE

Sécurité des biens et des personnes

Management de la sécurité et de la gestion des risques dans les établissements sociaux et collectivités territoriales



96%

Taux d'insertion professionnelle des diplômés, 30 mois après l'obtention du diplôme

79%

Proportion d'actifs occupant des postes de cadres ou intermédiaires

83%

Proportion d'actifs occupant un emploi stable ou une profession libérale

Salaire médian

2 180 €
NET MENSUEL

Métiers exercés

- Chef d'équipe
- Assistant qualité gestionnaire des risques
- Gestionnaire des risques professionnels
- Pompier professionnel
- Responsable QHSE
- Contrôleur de qualité
- Conseiller prévention

Domaines d'activité

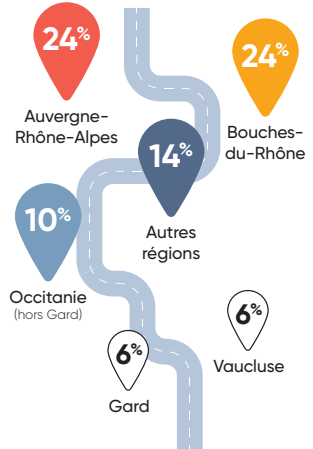
32%
Santé humaine et action sociale

16%
Autres activités de services

14%
Administration publique (hors enseignement)

10%
Industrie

Lieux d'activité



Secteurs d'emploi



Accès à l'emploi



20%
Réseau relationnel



18%
Candidature spontanée



16%
Concours fonction publique



12%
Cabinet de recrutement ou agence d'intérim