



MASTER

Sciences Humaines et Sociales

Culture et communication

Médiations, musées et patrimoines



84%

Taux d'insertion professionnelle des diplômés, 30 mois après l'obtention du diplôme

65%

Proportion d'actifs occupant des postes de cadres ou intermédiaires

54%

Proportion d'actifs occupant un emploi stable ou une profession libérale

Salaire médian

1 600 €
NET MENSUEL

Métiers exercés

- Médiateur culturel
- Chargé de communication des publics
- Coordonnateur d'activités socioculturelles
- Assistant programmes
- Chargé de projets
- Chargé des relations publiques
- Chargé d'administration culturelle
- Gestionnaire développement touristique

Domaines d'activité

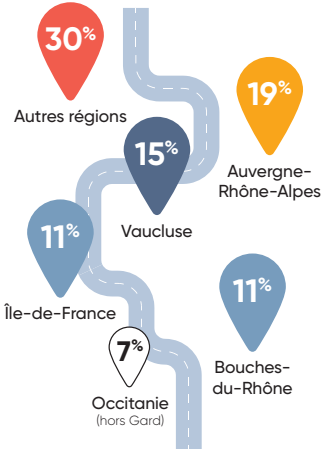
30%
Arts, spectacles et activités récréatives

22%
Administration publique (hors enseignement)

19%
Enseignement

7%
Santé humaine et action sociale

Lieux d'activité



Secteurs d'emploi



Accès à l'emploi



32%
Réseau relationnel



16%
Site spécialisé



12%
Candidature spontanée



12%
Suite au stage ou alternance