

**Enquête de devenir des diplômés 2020 de  
licence générale – Situation au 1<sup>er</sup>  
Septembre 2021**



**AVIGNON  
UNIVERSITÉ**

**anr**®



*Service d'Accompagnement à la Formation, l'Insertion, la  
Réussite et l'Entrepreneuriat - OFIP*

## Présentation, objectifs & finalités

L'enquête sur le devenir des diplômés de licence générale est réalisée par l'Observatoire des Formations et de l'Insertion Professionnelle (OFIP) du Service d'Accompagnement à la Formation, l'Insertion, la Réussite et l'Entrepreneuriat (SAFIRE). Elle porte sur les diplômés de 2020 de l'université d'Avignon. Cette enquête est une deuxième édition et a pour but d'être améliorée et reconduite annuellement. Ce travail s'inscrit dans le cadre du projet Capacité, l'un des indicateurs permettant de mesurer l'impact de ce projet étant l'insertion professionnelle des étudiants diplômés de licence générale : cette mesure sera réalisée tous les ans et l'évolution de la variabilité de ce taux sera étudiée.

L'enquête de devenir des diplômés de licence générale est également une étape importante dans la réalisation des travaux portant sur la traçabilité des parcours des étudiants. D'après les statistiques publiées par les autres universités, la majorité des étudiants qui obtiennent leur licence générale poursuivent leurs études en master : en fonction de leur besoin en formation, de leur projet professionnel, de l'insertion professionnelle, et d'une multitude d'autres facteurs, il est possible d'observer que cette poursuite d'études est souvent l'occasion de changer d'université et de région, impliquant l'absence d'informations inscrites dans la base de données propre à l'université d'origine, et donc l'interruption de la traçabilité potentielle du parcours de l'étudiant.

Les informations sur l'insertion professionnelle des diplômés de licence générale sont peu nombreuses : cela se justifie partiellement par le pourcentage très faible de diplômés faisant le choix du monde professionnel au profit du monde académique, mais aussi par l'existence d'un diplôme de même niveau conçu dans ce but précis : la licence professionnelle. Celle-ci prépare l'étudiant à un métier ou un corps de métiers très spécifique, alors que la licence générale offre un bagage théorique beaucoup plus conséquent. Grâce au projet Capacité et à l'individualisation des parcours en licence, les étudiants ont ainsi la possibilité d'intégrer un éventail plus large de master et de favoriser leur insertion dans le monde professionnel si c'est le choix qu'ils souhaitent effectuer. Cette enquête a pour objectif de suivre l'évolution de l'insertion professionnelle des diplômés de licence générale issus des nouveaux cursus, et d'en apprendre davantage sur leur devenir de manière générale.

Cette enquête est conforme à la réglementation européenne sur la protection des données et les informations recueillies sont couvertes par le secret statistique : pour réaliser une exploitation des données de manière anonyme, nous sommes contraints d'effectuer des traitements qui ne pourraient pas compromettre l'identité des diplômés.

## Population

Sur l'année universitaire 2019-2020, 811 diplômes ont été délivrés à 808 étudiants. 3 étudiants ont suivi un double parcours cette année-là.

	Diplômés	Sexe		Type de bac					Mention au bac				
		Féminin	Masculin	Bac général	Bac techno.	Bac professionnel	Dip. Etranger	DAEU ou équiv.	Passable	Assez bien	Bien	Très bien	
LLCER ANGLAIS	33	<b>73%</b>	27%	94%	6%					18%	36%	30%	15%
SVT	68	<b>54%</b>	46%	93%	3%		4%			37%	40%	18%	3%
CHIMIE	37	<b>51%</b>	49%	84%	8%	3%	5%			43%	41%	8%	8%
INFO-COM	54	<b>80%</b>	20%	93%	4%	2%	2%			24%	44%	28%	4%
DROIT	136	<b>69%</b>	31%	86%	7%		2%	4%		31%	35%	21%	7%
LLCER ESPAGNOL	20	<b>65%</b>	35%	75%	10%	5%	10%			40%	30%	25%	0%
GEOGRAPHIE	18	39%	<b>61%</b>	78%	11%		11%			50%	22%	22%	0%
HISTOIRE	51	<b>57%</b>	43%	84%	8%	4%		4%		45%	29%	18%	6%
INFORMATIQUE	78	19%	<b>81%</b>	45%	9%	4%	41%	1%		35%	31%	18%	5%
LLCER ITALIEN	12	<b>92%</b>	8%	75%	8%		17%	0%		50%	33%		
LANGUES ETRANGERES APPLIQUEES	106	<b>81%</b>	19%	82%	8%	6%	3%	1%		42%	32%	20%	5%
LETTRES	18	<b>78%</b>	22%	83%		11%	0%	6%		17%	39%	28%	6%
MATHEMATIQUES	25	28%	<b>72%</b>	80%			20%			24%	40%	20%	4%
PHYSIQUE	22	36%	<b>64%</b>	91%			5%	5%		23%	23%	55%	
AES	50	46%	<b>54%</b>	78%	16%		4%	2%		30%	28%	26%	16%
STAPS	80	35%	<b>65%</b>	74%	21%	4%	0%	1%		64%	24%	9%	0%
<b>Toutes mentions</b>	<b>808</b>	<b>57%</b>	<b>43%</b>	<b>80%</b>	<b>9%</b>	<b>2%</b>	<b>7%</b>	<b>2%</b>		<b>37%</b>	<b>33%</b>	<b>20%</b>	<b>5%</b>

Tableau 1 : diplômés 2020 par filière, sexe, type de bac et mention au bac.

Le parcours Biologie correspond au parcours SVT de 2019 - Le parcours Sciences de la matière correspond au parcours Physique de 2019

	Général			Technologique			Professionnel			Dip. Etranger			DAEU ou équiv.		
	Âge obtention bac ou équiv.	Âge première rentrée à AU	Âge obtention licence	Âge obtention bac ou équiv.	Âge première rentrée à AU	Âge obtention licence	Âge obtention bac ou équiv.	Âge première rentrée à AU	Âge obtention licence	Âge obtention bac ou équiv.	Âge première rentrée à AU	Âge obtention licence	Âge obtention bac ou équiv.	Âge première rentrée à AU	Âge obtention licence
LLCER ANGLAIS	17,5	18	22	18,5	21	24									
SVT	17,6	18,5	21,6	18	19	22,5				18,7	25	26,0			
CHIMIE	17,5	18,9	21,6	17,7	19,7	21,7	19	22	27	17	17	21,0			
INFO-COM	17,5	18,1	20,8	17,5	20	23,5	20	22	27	19	19	22,0			
DROIT	17,6	17,9	21,4	18,3	19,2	23,2				18,7	19	24,0	22,8	28,3	36,8
LLCER ESPAGNOL	17,4	18,3	21,6	18,5	19,5	22	19	19	22	18,5	19	22,0			
GEOGRAPHIE	17,8	18,3	21,2	17,0	19,5	22				20	23,5	24,5			
HISTOIRE	17,8	18,4	21,6	17,8	19,8	23,3	22	23	29,0				20	31	34,5
INFORMATIQUE	17,6	18,5	21,8	17,9	19,1	21,9	18	20	23,7	17,9	20,8	22,4	17	19	22
LLCER ITALIEN	17,3	17,7	20,7	19	28	30				18,5	32	35,5			
LANGUES ETRANGERES APPLIQUEES	17,6	18	21,1	18,4	19,6	23	18,8	19,7	23	17,7	20,3	24,7		34	38
LETTRES	17,7	18,1	22,1				18,5	19,5	22,5				25	24	29
MATHEMATIQUES	17,5	17,7	21,3							20,6	22,4	24,6			
PHYSIQUE	17,5	18,5	21,1							16,5	20	21,5	17	21	23
AES	17,6	18,1	21,2	18,5	20	23,3				17,5	21,5	23,0	26	27	29
STAPS	17,8	18,4	21,6	17,9	18,6	23,5	19,3	30	33,7				20	33	34
<b>Toutes mentions</b>	<b>17,6</b>	<b>18,2</b>	<b>21,4</b>	<b>18,1</b>	<b>19,5</b>	<b>23,1</b>	<b>19,2</b>	<b>21,9</b>	<b>25,7</b>	<b>18,2</b>	<b>21,3</b>	<b>23,4</b>	<b>21,5</b>	<b>27,9</b>	<b>33,2</b>

Tableau 2 : âge des diplômés 2020 au moment de l'obtention du bac ou équivalent, de leur première rentrée à AU et de l'obtention de leur licence par type de bac et par filière

## Participation

Le taux de participation brut à l'enquête est de 56%. Pour que la réponse à l'enquête soit considérée comme exploitable, il est nécessaire que l'étudiant ait répondu à la question sur sa situation en 2021-22 ce qui nous amène à un taux réel de 50%.

Nous connaissons la situation de 63% des diplômés de licence générale grâce aux données collectées via le système d'information scolarité, relativement stable vis-à-vis de l'enquête 2019 (66%).

Mention L3	Diplômés	Réponse à l'enquête			Taux de participation	Situations connus AU 21-22	Taux de situations connues
		Oui	Non	Inexploitable			
LLCER ANGLAIS	33	15	17	1	45%	4	58%
SVT	68	45	20	3	66%	8	78%
CHIMIE	37	15	18	4	41%	6	57%
INFO-COM	54	33	19	2	61%	4	69%
DROIT	136	73	55	8	54%	17	66%
LLCER ESPAGNOL	20	6	12	2	30%	4	50%
GEOGRAPHIE	18	10	8		56%	2	67%
HISTOIRE	50	31	18	2	62%	5	72%
INFORMATIQUE	78	31	40	7	40%	12	55%
LLCER ITALIEN	12	10	2		83%		83%
LANGUES ETRANGERES APPLIQUEES	105	57	44	5	54%	14	68%
LETTRES	18	9	9		50%		50%
MATHEMATIQUES	25	11	14		44%	4	60%
PHYSIQUE	22	10	10	2	45%	3	52%
AES	49	27	18	5	55%	7	69%
STAPS	80	23	51	6	29%	14	46%
<b>Toutes mentions</b>	<b>808</b>	<b>406</b>	<b>355</b>	<b>47</b>	<b>50%</b>	<b>104</b>	<b>63%</b>

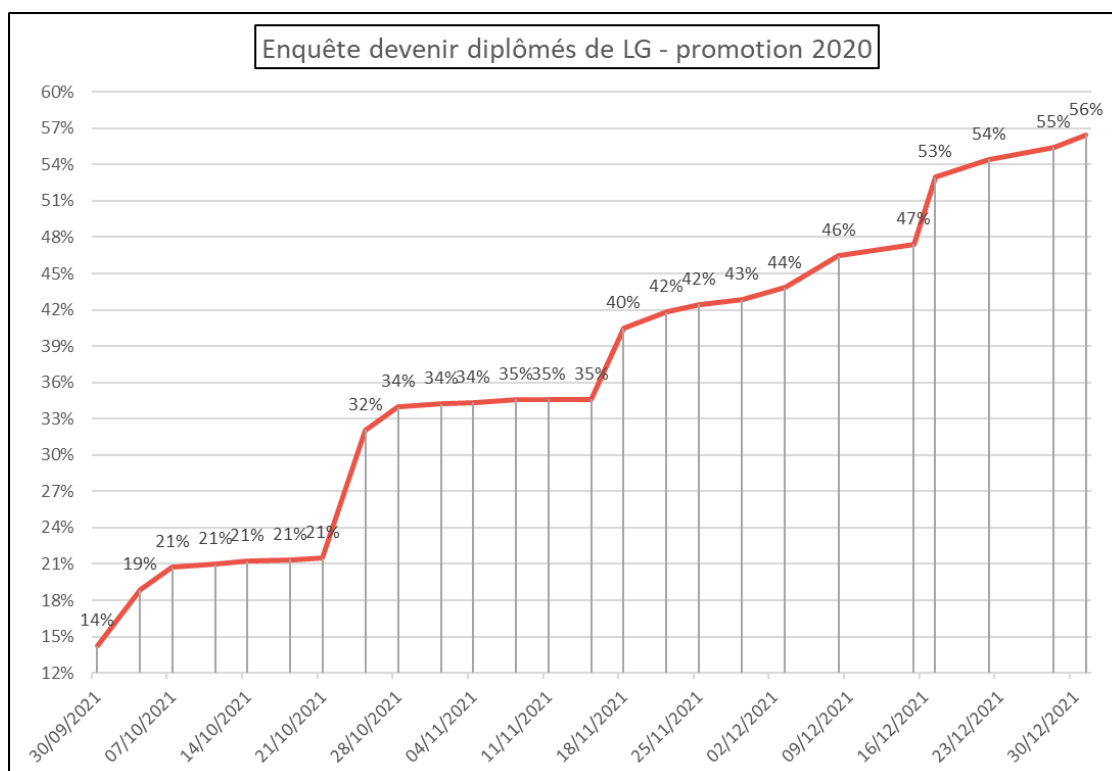


Tableau 3 : taux de participation à l'enquête.

# Situation des diplômés en septembre 2020

**Devenir des étudiants l'année suivant l'obtention de leur diplôme de licence générale (2019-2020) :**

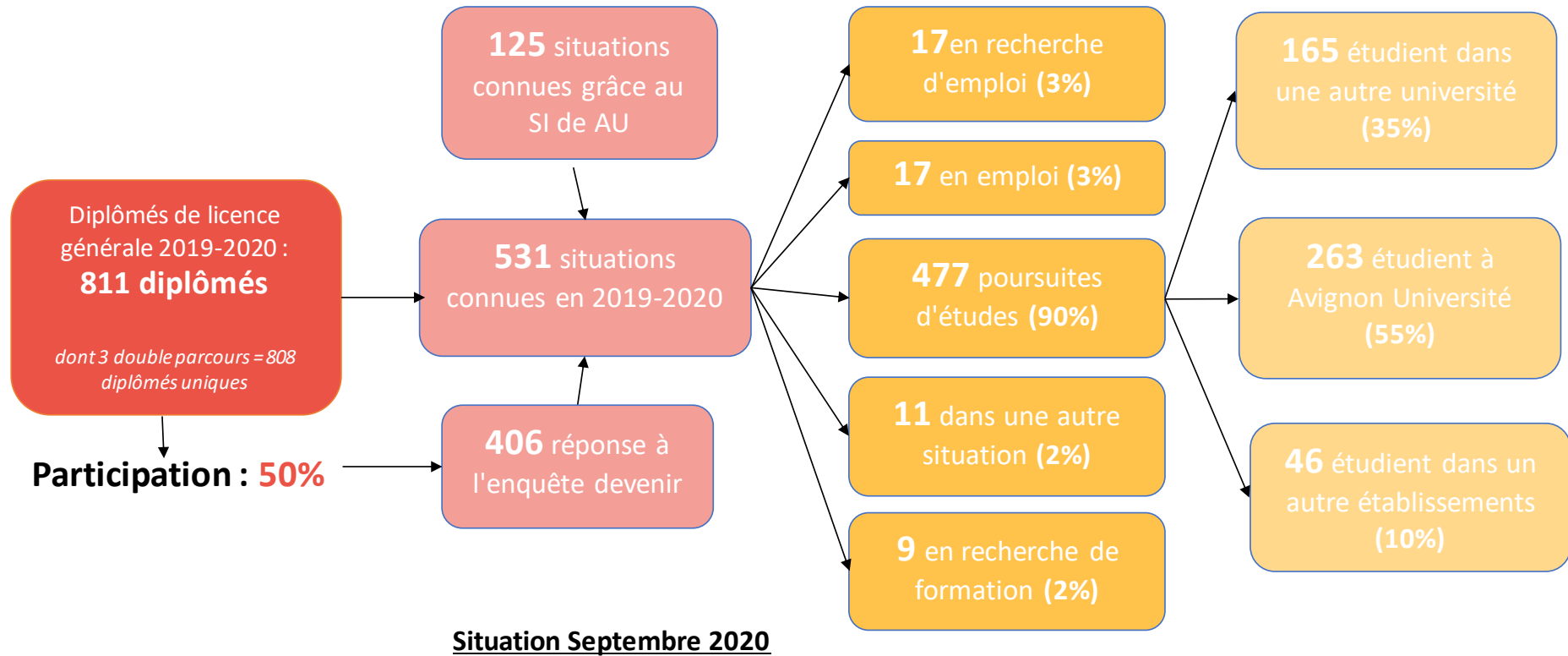


Figure 1 : résumé de la situation des étudiants l'année suivant l'obtention de leur diplôme de licence générale. Les pourcentages (quand le cas s'applique) prennent pour nombre de référence l'effectif de provenance directe (par exemple, 90% des 531 situations connues concernent des poursuites d'études).

## Devenir des étudiants l'année suivant l'obtention de leur diplôme de licence générale (par filière) :

Mention L3	Situations connues	Poursuite d'études 2020-2021					Emploi	Recherche emploi	Recherche formation	Autre
		AU	Autre univ.	Autre étab.	Inconnu	Total				
LLCER ANGLAIS	23	14	4			18	1		1	3
SVT	50	20	26	1		47		3		
CHIMIE	26	18	5			23	3			
INFO-COM	34	4	18	3		25	2	3	3	1
DROIT	93	44	36	6		86	1	2	4	
LLCER ESPAGNOL	13	11	2			13				
GEOGRAPHIE	15	7	7	1		15				
HISTOIRE	40	28	9	1		38	1	1		
INFORMATIQUE	66	57	8			65		1		
LLCER ITALIEN	10	1	5	3	1	10				
LANGUES ETRANGERES APPLIQUEES	70	32	12	12	2	58	7	3		2
LETTRES	14	10	2	1		13		1		
MATHEMATIQUES	14	5	4	5		14				
PHYSIQUE	11	1	2	7		10				1
AES	29	9	14	4		27				2
STAPS	23	2	11	2		15	2	3	1	2
<b>Toutes mentions</b>	<b>531</b>	<b>263</b>	<b>165</b>	<b>46</b>	<b>3</b>	<b>477</b>	<b>17</b>	<b>17</b>	<b>9</b>	<b>11</b>
		50%	31%	9%	1%	90%	3%	3%	2%	2%

Tableau 4 : devenir des étudiants l'année suivant l'obtention de leur diplôme, par filière.

**Forte hausse de la poursuite étude**  
 90% contre 82% sur l'enquête des diplômés 2019



## Poursuite d'études 2020-21 des diplômés qui se réinscrivent à AU

Mention L3	Diplômés AU 2020	Non-réinscrit à AU en 2020-21	Inscrit AU 2020-21	Type de diplôme (AU)		Poursuite d'études à AU 20-21	Poursuite d'études AU (Enquête 2019-20)
				M1	Autre (DU, Licence...)		
LLCER ANGLAIS	33	26	14	14		42%	30%
SVT	68	43	20	20		29%	50%
CHIMIE	37	28	18	13	5	49%	19%
INFO-COM	54	38	4	4		7%	9%
DROIT	136	90	44	36	8	32%	36%
LLCER ESPAGNOL	20	13	11	11		55%	53%
GEOGRAPHIE	18	14	7	7		39%	46%
HISTOIRE	50	32	28	27	1	55%	68%
INFORMATIQUE	78	48	57	57		73%	76%
LLCER ITALIEN	12	10	1	1		8%	20%
LANGUES ETRANGERES APPLIQUEES	105	67	32	31	1	30%	24%
LETTRES	18	13	10	10		56%	27%
MATHEMATIQUES	25	17	5	4	1	20%	36%
PHYSIQUE	25	18	1		1	5%	0%
AES	49	36	9	9		18%	13%
STAPS	80	52	2	2		3%	9%
<b>Toutes mentions</b>	<b>808</b>	<b>545</b>	<b>263</b>	<b>246</b>	<b>17</b>	<b>33%</b>	<b>33%</b>

Tableau 5 : la poursuite d'études à Avignon Université l'année suivant l'obtention du diplôme de licence générale.

**Poursuite d'études à AU stationnaire** (33% sur l'enquête des diplômés 2019)

**SVT en plus forte baisse** (-21pts sur l'enquête des diplômés 2019)

**Chimie et Lettres en plus forte hausse** (+30 et 29pts sur l'enquête des diplômés 2019)

## Poursuite d'études 2020-21 des diplômés s'inscrivant ailleurs qu'AU

Nous avons demandé aux étudiants quelles étaient les raisons de leur départ d'Avignon Université. A l'affirmation « L'université d'Avignon ne proposait pas la formation que je voulais suivre », les étudiants répondent « Oui » à 71%. Les diplômés qui ne se sont pas réinscrits parce que l'insertion pro du secteur qui les intéressés étaient plus favorable dans une autre région, parce qu'ils n'ont pas été admis ou parce qu'ils ne souhaitaient plus étudier à AU sont beaucoup moins nombreux que dans l'enquête 2019.

Raison évoquée	"Oui"	"Non"	% "Oui"
<b>AU ne proposait pas la formation souhaitée</b>	156	65	<b>71%</b>
<b>L'insertion pro dans le secteur qui m'intéresse est plus favorable dans une autre région</b>	22	199	10%
<b>Je n'ai pas été admis dans la formation souhaitée à AU</b>	12	207	5%
<b>Je ne souhaitais plus étudier à AU</b>	53	166	24%

Tableau 6 : résumé des éléments qui ont motivé les étudiants à ne pas s'inscrire à AU l'année suivant l'obtention de leur diplôme de licence.

**L'absence de la formation souhaitée recule nettement** (86% en 2019) **et l'on constate en revanche une hausse de la réponse « ne souhaite plus étudier à AU »** (15% en 2019)

## Où vont les diplômés qui s'inscrivent ailleurs qu'AU en 2020-21 ?

Mention L3	Diplômés inscrits ailleurs qu'AU	Aix-Marseille Université	Univeristé de Montpellier	Université de Lyon	Universit de Paris et IDF	Université de Toulouse	Université de Nice-Côte Azur	Autres universités	Autres étab.
LLCER ANGLAIS	4		1	2				1	
SVT	27	4	6	4	1		1	9	1
CHIMIE	5		2	1		1		1	
INFO-COM	21	2		4	5	2		4	4
DROIT	42	17	6	1	3	4	1	5	5
LLCER ESPAGNOL	2							2	
GEOGRAPHIE	8	1	1	4	1				
HISTOIRE	10	5	1		2			3	1
INFORMATIQUE	8			3		1	1	1	
LLCER ITALIEN	8		2	1			1	1	3
LANGUES ETRANGERES APPLIQUEES	24	8	1	1				2	12
LETTRES	3	1						1	2
MATHEMATIQUES	9		1			1		2	5
PHYSIQUE	9		1					1	7
AES	18	2	3	2	3	1	1	2	5
STAPS	13	9	1			1		1	1
<b>Toutes mentions</b>	<b>211</b>	<b>49</b>	<b>26</b>	<b>23</b>	<b>15</b>	<b>11</b>	<b>5</b>	<b>36</b>	<b>46</b>
	<b>100%</b>	<b>23%</b>	<b>12%</b>	<b>11%</b>	<b>7%</b>	<b>5%</b>	<b>2%</b>	<b>16%</b>	<b>20%</b>

*Tableau 7 : destination des diplômés d'AU qui s'inscrivent dans un autre établissement l'année suivant l'obtention de leur diplôme.*

AMU, Montpellier et Lyon sont toujours les destinations de préférence, suivi de Paris, Toulouse et Nice. Les autres universités et les autres établissements de formation représentent respectivement 16% et 20% de la destination des diplômés inscrits ailleurs qu'AU à N+1.

Parmi les autres établissements, ceux les plus souvent sont la Centrale Supélec (7), Mbway Lyon (2), ECS Media School Marseille ou Paris (2).

## Vers quel diplôme 2020-21 s'inscrivent les diplômés qui quittent AU

<b>Diplômés de licence AES</b>	<b>Diplômés de licence SVT</b>
M1 Gestion de production, Logistique, Achats	Ingénieur agroalimentaire en apprentissage
M1 Management des organisations et développement responsable	M1 Biodiversité écologie évolution <b>(2)</b>
M1 Management durable des ressources humaines	M1 Biologie Intégrative et Physiologique
M1 Stratégie internationale et intelligence économique	M1 Ecologie, Evolution
M1 Marketing vente	M1 Géoressources pour l'Environnement et la Transition Énergétique
M1 Sciences politiques CITE	M1 Gestion de l'environnement et Écotoxicologie
M1 Management des équipes et Qualité	M1 Gestion des territoires et Développement Local
M1 MEEF 1er degré <b>(4)</b>	M1 Gestion et évaluation des essais thérapeutiques
M1 Metiers des études et du conseil <b>(2)</b>	M1 Hydrogéologie qualitative et quantitative - Environnement
M1 Monnaie Banque Finance Assurance	M1 Ingénierie et Management en Environnement et Développement Durable
M1 Responsabilité Sociale des Entreprises et Environnement	M1 BEE. Biodiversité et Développement Durable
M2 Gouvernance des Organisations de l'Economie Sociale et Solidaire	M1 Biologie Intégrative et Physiologie - Parcours Management de l'Expérimentation Préclinique
M2 Gouvernance Européenne	M1 Biologie-Santé <b>(3)</b>
Management des collectivités territoriales	M1 Biologie Végétale : Phytoressources / Phytosciences <b>(2)</b>
Management général - spécialité RH	M1 MEEF SVT <b>(2)</b>
MBA Management de la stratégie commerciale et marketing	M1 Microbiologie
	M1 Santé et technologie
	M1 Sciences du médicament et produits de santé
<b>Diplômés de licence LLCER ANGLAIS</b>	<b>Diplômés de licence GEOGRAPHIE</b>
M1 MEEF 1er degré <b>(2)</b>	M1 Études sur le genre
M1 MEEF	M1 Gestion de l'environnement
	M1 Géomarketing
<b>Diplômés de licence LLCER ITALIEN</b>	M1 Tourisme et développement durable des territoires
M1 LCI	M1 MEEF 1er degré <b>(4)</b>
M1 LLCER Italien recherches études italiennes <b>(4)</b>	
M1 MEEF premier degré <b>(4)</b>	<b>Diplômés de licence MATHÉMATIQUES</b>
<b>Diplômés de licence STAPS</b>	Cursus Ingénieur 1ère année <b>(3)</b>
L3 STAPS Entraînement Sportif	IMBD
M1 Master MEEF EPS <b>(10)</b>	Ingénieur ENSEEIHT Informatique et Télécommunications 1ère année
M1 Staps <b>(2)</b>	M1 Ingénierie mathématique pour la science des données
	M1 Mathématiques appliquées pour l'ingénierie, l'industrie et l'innovation
<b>Diplômés de licence CHIMIE</b>	M1 MEEF MATH SD <b>(3)</b>
Diplome National d'Oenologie	
Licence Pro Synthèse organique fine à l'international	<b>Diplômés de licence PHYSIQUE</b>
M1 Chimie santé	Polytech électronique et génie électrique
M1 ICAP	Cursus Ingénieur 1ère année <b>(9)</b>
M1 SOIPA	Ingénieur ENSEEIHT Informatique et Télécommunications 1ère année
	M1 science et numérique pour la santé en physique biomédicale
<b>Diplômés de licence LLCER ESPAGNOL</b>	
M1 Communication Interculturelle, Traduction et Interprétation dans les Services Publics	
M1 MEEF PE	
<b>Diplômés de licence LETTRES</b>	
M1 Culture populaire et culture jeunesse	
M1 MEEF 1er degré <b>(3)</b>	

<b>Diplômés de licence DROIT</b>
Carrières publiques
Clerc au procédure
Droit fiscal
DUT DU métiers des bibliothèques
DUT Dut année spéciale gestion des entreprises et des administration
Licence générale Droit économique
Licence générale PASS
M1 Droit de l'urbanisme de la construction et de l'aménagement
M1 ALED
M1 Droit de l'entreprise - Droit de la distribution et des contrats d'affaire (3)
M1 Droit de la sanction pénale et de l'exécution des peines
M1 Droit de l'immobilier
M1 Droit des Affaires (2)
M1 Droit du numérique
M1 Droit pénal des affaires publiques et privées
M1 Droit pénal et Sciences criminelles (3)
M1 Droit privé (5)
M1 Droit public (2)
M1 Économie et management des RH
M1 M2 Droit International et Droit Européen
M1 DROIT PUBLIC (2)
M1 Histoire du Droit et des Institutions
M1 Droit Notarial (2)
M1 Droit social
M1 Justice Procès Procédures - Magistrature (2)
M1 MEEF 1er degré (2)
M1 Science politique
Ressources humaines

<b>Diplômés de licence INFO-COM</b>
Communication Globale et Stratégie d'Influence
M1 Approche critiques des arts du spectacle
M1 Communication des organisations (3)
M1 Histoire de l'art : régie, documentation, numérique
M1 Industries culturelles et créatives
M1 Info/Com (2)
M1 Management de l'innovation
M1 Management et communication
M1 Communication Action Publique et Territoire (2)
M1 Management de l'Innovation
M1 Médiation culturelle patrimoine et numérique
M1 Master PCAI
M1 Médiation de la musique, Directions de projets et d'établissements culturels
M1 MEEF
M1 Patrimoine et Musées, opt. Régie des oeuvres
M1 Communication
M1 Journalisme

<b>Diplômés de licence HISTOIRE</b>
Licence Histoire de l'art et archéologie
M1 archéologie médiévale
M1 Gestion Culturelle
M1 Histoire Civilisation Patrimoine
M1 Archéologie préventive
M1 Histoire, civilisations, patrimoine, Métiers des archives, des bibliothèques
M1 Information Communication des organisations en santé, social, bien-être
M1 MEEF histoire-géographie (5)

<b>Diplômés de licence INFORMATIQUE</b>
Autre M1
Masters Réseau et Telecom ASR
M1 AgeNts Distribués, Robotique, Recherche Opérationnelle, Interaction, DEcision (ANDROIDE)
M1 BI et Big data
M1 Information, Preparation CAPES
M1 Ingénierie du logiciel de la société numérique
M1 Master en Ingénierie des Réseaux et Systèmes en alternance
M1 Master informatique parcours Intelligence Artificielle et Reconnaissances des Formes (IARF)
M1 Tiw

<b>Diplômés de licence LANGUES ETRANGERES APPLIQUEES</b>
Bachelor Business Manager
M1 LEA PME Export
M1 Management et commerce international
M1 Négociation internationales et interculturelles - MASNl
M1 Master Laci
M1 Master Langues et Affaires Internationales
M1 Master LEA NPI
M1 Master tourisme (2)
M1 MEEF 1er degré (4)
M1 Management inter culturel communication et événementiel
M1 Manager de la stratégie et de la performance commerciale
M1 Communication Globale
M1 Communication digital et marketing d'influence
M1 Marketing digital (2)
M1 Management stratégie commerciale et marketing (2)
M1 Stratégie d'entreprise
MBA Marketing Communication et Digital
Msc Management des destinations

## Insertion professionnelle l'année suivant l'obtention du diplôme (Situation au 1er septembre 2020)

Mention L3	Nombre de situations connues	Diplômés en emploi	Diplômés en recherche d'emploi	Taux d'emploi	Taux d'insertion professionnelle	En rapport avec la licence	Rapport avec la licence et non-alimentaire
LLCER ANGLAIS	23	1		4%			
SVT	50		3				
<b>CHIMIE</b>	<b>26</b>	<b>3</b>		<b>12%</b>		<b>2</b>	<b>1</b>
INFO-COM	34	2	3	6%			
DROIT	93	1	2	1%			
LLCER ESPAGNOL	13						
GEOGRAPHIE	15						
HISTOIRE	40	1	1	3%			
INFORMATIQUE	66		1				
LLCER ITALIEN	10						
<b>LANGUES ETRANGERES APPLIQUEES</b>	<b>70</b>	<b>7</b>	<b>3</b>	<b>10%</b>		<b>2</b>	<b>1</b>
LETTRES	14		1				
MATHEMATIQUES	14					1	
PHYSIQUE	11						
AES	29						
STAPS	23	2	3	9%			1
<b>Toutes mentions</b>	<b>531</b>	<b>17</b>	<b>17</b>	<b>3%</b>	<b>50%</b>	<b>5</b>	<b>3</b>

Tableau 8 : mesures de l'insertion professionnelle des diplômés de licence générale en emploi ou en recherche d'emploi durant l'année suivant l'obtention de leur diplôme.

**Baisse de la part des étudiants en emploi en 2020**  
 Taux emploi de l'enquête sur les diplômés 2019 : 9%  
 Taux Insertion Pro de l'enquête sur les diplômés 2019 : 76%

Les taux d'emploi et d'insertion professionnelle se mesurent selon la méthode employée par le ministère de l'Enseignement supérieur, de la Recherche et de l'Innovation de la manière suivante : nombre de diplômés en emploi sur nombre de répondants pour le taux d'emploi et nombre de diplômés en emploi sur nombre de diplômés « actifs » (en emploi ou en recherche d'emploi) pour le taux d'insertion professionnelle. Pour l'enquête de devenir de licence, les effectifs ne sont pas suffisamment importants pour être statistiquement significatifs. Comme nous l'avons vu dans le tableau 4, peu de diplômés de licence générale s'engagent dans le monde du travail (17 en emploi et 17 en recherche d'emploi). Pour en apprendre davantage, nous avons décidé de mesurer deux indicateurs complémentaires : si les diplômés considèrent leur emploi comme « alimentaire » et s'ils pensent que celui-ci est en lien avec leur diplôme.

Le contexte sanitaire et économique en 2020 a semble-t-il poussé les étudiants à davantage poursuivre leurs études et pour les étudiants ayant voulu entrer dans le marché du travail, l'insertion professionnelle a été semble-t-il plus difficile que l'an passé.

# Situation des diplômés en septembre 2021

## Devenir des diplômés de 2020 sur l'année 2021-22 (12 mois après l'obtention du diplôme) :

Mention L3	Situations connues	Poursuite d'études 2021-2022				Total	Emploi	Recherche emploi	Recherche formation	Autre
		AU	Autre univ.	Autre étab.	Inconnu					
LLCER ANGLAIS	22	14	3	1		18	2			2
SVT	50	20	25	1	1	47	2	1		
CHIMIE	23	15	3		1	19	2	2		
INFO-COM	33	3	16	6		25	2	2	1	3
DROIT	92	40	41	3	1	85	2		3	2
LLCER ESPAGNOL	13	11	2			13				
GEOGRAPHIE	13	4	4	2	1	11		1		1
HISTOIRE	38	25	8	3		36	2			
INFORMATIQUE	62	50	10	1		61	1			
LLCER ITALIEN	10		7	2		9		1		
LANGUES ETRANGERES APPLIQUEES	64	22	19	14	1	56	6	1	1	
LETTRES	14	9	3	1		13	1			
MATHEMATIQUES	11	1	4	5		10				1
PHYSIQUE	10		2	8		10				
AES	29	10	16	3		29				
STAPS	23	2	13	2		17	2	1	2	1
<b>Toutes mentions</b>	<b>507</b>	<b>226</b>	<b>176</b>	<b>52</b>	<b>5</b>	<b>459</b>	<b>22</b>	<b>9</b>	<b>7</b>	<b>10</b>
		45%	35%	10%	1%	91%	4%	2%	1%	2%

Tableau 9 : devenir des étudiants à N+1, par filière.

**Hausse de la poursuite d'études**  
91% contre 84% sur l'enquête des diplômés 2019

Les chiffres de poursuite d'études sont assez similaires à ceux de l'année 2020-21 avec une hausse des étudiants en poursuite d'études en comparaison au diplômés 2019 enquêté l'an passé. On note également une part plus importante à N+1 d'étudiants en emploi qu'à la sortie de la Licence.

## Poursuite d'études 2021-22 des diplômés qui se réinscrivent à AU

Mention L3	Diplômés AU 2020	Non-réinscrit à AU en 2021-22	Inscrit AU 2021-22	Type de diplôme (AU)			Poursuite d'études à AU 21-22	Déjà inscrit(e) à AU en 20-21
				M2	M1	Autre (DU, Licence...)		
LLCER ANGLAIS	33	20	13	13			39%	100%
SVT	68	48	20	18	1	1	29%	100%
CHIMIE	37	22	15	13		2	41%	75%
INFO-COM	54	51	3	3			6%	88%
DROIT	136	96	40	28	3	9	29%	95%
LLCER ESPAGNOL	20	9	11	7	4		55%	100%
GEOGRAPHIE	18	14	4	3	1		22%	100%
HISTOIRE	50	26	25	19	6		50%	100%
INFORMATIQUE	78	28	50	31	19		64%	100%
LLCER ITALIEN	12	12						
LANGUES ETRANGERES APPLIQUEES	105	84	22	16	6		21%	91%
LETTRES	18	9	9	8		1	50%	100%
MATHEMATIQUES	25	25					0%	100%
PHYSIQUE	25	22					0%	83%
AES	49	40	10	8	2		20%	92%
STAPS	80	78	2	2			3%	96%
<b>Toutes mentions</b>	<b>808</b>	<b>584</b>	<b>224</b>	<b>169</b>	<b>42</b>	<b>13</b>	<b>28%</b>	<b>95%</b>

Tableau 10 : la poursuite d'études à Avignon Université sur l'année universitaire 2021-22, un an après l'obtention du diplôme de licence.

28% des diplômés 2020 à Avignon Université ont poursuivi leur étude au sein d'AU jusqu'en 2021-22. 95% des étudiants inscrits à AU en 2021-22 l'était déjà en 2020-21.

## Où vont les diplômés qui s'inscrivent ailleurs qu'AU en 2021-22 ?

Mention L3	Diplômés inscrits ailleurs qu'AU	Aix-Marseille Université	Université de Montpellier	Université de Lyon	Universités de Paris et d'Île de France	Université de Toulouse	Université de Nice-Côte Azur	Autres universités	Autres étab.
LLCER ANGLAIS	6	2	1	1				2	1
SVT	26	4	5	4	1		1	7	
CHIMIE	3		1			1		2	
INFO-COM	22	1		2	4	2		8	6
DROIT	44	20	5	1	3	3	2	10	2
LLCER ESPAGNOL	2							2	
GEOGRAPHIE	5	1	1	2				1	1
HISTOIRE	13	7	1					2	3
INFORMATIQUE	11			3	2	2	1	4	
LLCER ITALIEN	9	2	2	1			1	2	2
LANGUES ETRANGERES APPLIQUEES	32	9	1	2	1	1		6	13
LETTRES	5	2							2
MATHEMATIQUES	9		1			1		2	4
PHYSIQUE	10		1					1	7
AES	19	4	3	1	1		1	4	3
STAPS	15	10	1				1	1	2
<b>Toutes mentions</b>	<b>231</b>	<b>62</b>	<b>23</b>	<b>17</b>	<b>12</b>	<b>10</b>	<b>7</b>	<b>54</b>	<b>46</b>
	<b>100,0%</b>	<b>26,8%</b>	<b>10,0%</b>	<b>7,4%</b>	<b>5,2%</b>	<b>4,3%</b>	<b>3,0%</b>	<b>23,4%</b>	<b>19,9%</b>

Tableau 11 : destination des diplômés d'AU qui s'inscrivent dans un autre établissement à N+1 de l'obtention de leur diplôme.

La fréquentation des établissements autres qu'AU ne change pas radicalement entre l'année 2020-2021 et l'année 2021-2022 si ce n'est que davantage d'étudiants sont attirés par une autre université dans leur poursuite d'études à N+1.

Parmi les autres établissements, ceux les plus souvent sont la Centrale Supélec (5), IFC Avignon (4) ou Mbway Lyon (2).



## Vers quel diplôme 2021-22 s'inscrivent les diplômés qui quittent AU

<b>Diplômés de licence AES</b>
Césure Management général spécialité RH
Gouvernance Européenne
Licence professionnelle MOSL
M1 Etudes Internationales
M1 Gestion de production, Logistique, Achats
M2 de sciences politiques CITE
M2 Marketing des Services et Expérience Client
M2 MEEF 1er degré <b>(3)</b>
M2 Certification Intégrée et Performance Globale
M2 Management des organisations et développement responsable <b>(2)</b>
M2 Monnaie Banque Finance Assurance parcours Gestion de Patrimoine
M2 Responsabilité Sociale des Entreprises
M2 Stratégie Internationale et Intelligence Économique
Management des collectivités territoriales
MBA Management de la stratégie commerciale et marketing 2ème année

<b>Diplômés de licence SVT</b>
Ingénieur agroalimentaire en apprentissage
M1 Biologie-Santé <b>(2)</b>
M1 Géoressources pour L'Environnement et la Transition Énergétique
M2 Biologie Végétale : Phytoressources / Phytosciences <b>(2)</b>
M2 CANCER BIOLOGY
M2 microbiologie section « recherche »
M2 Agroécologie et gestion des ressources
M2 Biologie intégrative et Physiologie
M2 Darwin - biologie évolutive et écologie
M2 Gestion de l'environnement <b>(4)</b>
M2 Gestion des territoires et développement local <b>(2)</b>
M2 Gestion et évaluation des essais thérapeutiques
M2 MEEF 1e degré <b>(5)</b>
M2 Régulation cardiovasculaire, métabolique et nutritionnelle
M2 Santé et technologie
M2 Sciences du médicament et des produits de santé

### **Diplômés de licence INFO-COM**

M2 Communication option RP/Event <b>(3)</b>
M2 Journalisme
M2 Communication des Entreprises et des Organisations <b>(4)</b>
M2 Communication Globale et Stratégie d'Influence
M2 Design Innovation et Société
M2 Valorisation des patrimoines et Muséologie/Muséographie <b>(2)</b>
M2 Information-Communication <b>(3)</b>
M2 Médiation de la musique
M2 PCAI
M2 Administration et Gestion de la communication
M2 Approches critique des arts de la scène
M2 Communication des organisations
M2 Marketing des produits innovants
M2 Marketing/Vente - Management de la Marque et Communication

### **Diplômés de licence LLCER ANGLAIS**

Formation acting théâtre et cinéma
M2 MEEF Anglais <b>(5)</b>
M2 MEEF 1er degré

### **Diplômés de licence CHIMIE**

Deuxième année de diplôme national d'oenologue
M2 Chimie santé
M2 SOIPA

### **Diplômés de licence HISTOIRE**

Bac Pro Maintenance des Véhicules de Transport routier en apprentissage
BACHELOR 3 CYCLE INTENSIF
M1 Histoire médiévale MIFI
M2 Archéologie préventive
M2 Histoire, civilisations, patrimoine, Métiers des archives, des bibliothèques. Médiation de l'histoire et humanités numériques
M2 MEEF <b>(5)</b>
M2 Civilisations Cultures et Société
M2 Gestion Culturelle

**Diplômés de licence DROIT**

Carrières publiques
Clerc au procédure
Diplôme des métiers du notariat (4)
Droit fiscal
DUT DU métiers des bibliothèques
DUT Dut année spéciale gestion des entreprises et des administration
Licence générale Droit économique
Licence générale PASS
M2 Droit de l'urbanisme de la construction et de l'aménagement
M2 ALED
M2 Droit de l'entreprise - Droit de la distribution et des contrats d'affaire (6)
M2 Droit de la sanction pénale et de l'exécution des peines
M2 Droit de l'immobilier
M2 Droit du numérique
M2 Droit pénal et Sciences criminelles (4)
M2 Droit privé (5)
M2 Droit public (3)
M2 Économie et management des RH
M2 Histoire du Droit et des Institutions
M1 Droit social
M1 Justice Procès Procédures - Magistrature
M1 MEEF 1er degré (2)
M1 Pjj
M1 Science politique
Ressources humaines

**Diplômés de licence LETTRES**

M1 Culture populaire et culture jeunesse
M1 MEEF 1er degré (4)

**Diplômés de licence LLCER ESPAGNOL**

M1 en Formación del Profesorado  
M2 MEEF PE

**Diplômés de licence GEOGRAPHIE**

Bachelor en immobilier  
M2 MEEF 1er degré (3)  
M2 Tourisme et développement durable des territoires  
M2 Géographie numérique

**Diplômés de licence INFORMATIQUE**

BTS CPRP
Licence Réseau et Telecom
M1 ISMAG
M2 Ingénierie des Réseaux e Systèmes en alternance
M2 Informatique parcours (IARF)
M2 AgeNts Distribués, Robotique, Recherche Opérationnelle, Interaction, DEcision (ANDROIDE)
M2 Bi et big data
M2 MEEF NSI
M2 Tiw

**Diplômés de licence LLCER ITALIEN**

MEEF 1er degré (3)
Licence générale Psychologie
M2 Etudes italiennes
M2 LCI
M2 LLCER italien recherche (3)

**Diplômés de licence MATHEMATIQUES**

Formation ingénieur (4)
Ingénieur ENSEIHT Informatique et Télécommunications 2ème année
M2 Ingénierie mathématique pour la science des données
M2 Mathématiques appliquées pour l'ingénierie, l'industrie et l'innovation
M2 MEEF MATH SD (2)

<b>Diplômés de licence LANGUES ETRANGERES APPLIQUEES</b>
M2 Communicatin digitale et d'influence <b>(2)</b>
M2 Stratégie marketing et commerciale <b>(4)</b>
International Business
Gestion des opérations logistiques GOL
Bachelor marketing spécialisation luxe et beauté
Communication Corporate et Institutionnelle
Formation de moniteur-éducateur
M1 (LEA) Traduction-Interprétation, parcours Linguistique Appliquée et Traduction, anglais-espagnol <b>(2)</b>
M1 Langues et Gestion Internationale entre l'Europe et les Amériques
M1 STAPS Management du sport
M1 Tourisme HRE - Organisation de la Restauration
M2 Études européennes et internationales, Négociation internationales et interculturelles - MASNI
M2 Langues et Affaires Internationales <b>(2)</b>
M2 MEEF premier degré <b>(6)</b>
M2 Tourisme et Management des Destinations et des Territoires <b>(2)</b>
M2 LEA PME Export
M2 Management stratégique international <b>(2)</b>
M2 Management interculturel communication et événementiel
Mastère Stratégie d'entreprise
MBA Marketing Communication Digital

<b>Diplômés de licence PHYSIQUE</b>
1ere année cycle ingénieur génie énergétique et climatique
Autre Polytech électronique et génie électrique
Cursus ingénieur <b>(5)</b>
Ingénieur ENSEIHT Informatique et Télécommunications 2ème année
M2 science et numérique pour la santé en physique biomédicale
Responsable business vin et oenotourisme

<b>Diplômés de licence STAPS</b>
Ecole d'infirmier
M1 MEEF EPS <b>(11)</b>
M2 STAPS <b>(2)</b>

## L'insertion professionnelle 12 mois après l'obtention de la licence générale (Situation au 1<sup>er</sup> septembre 2021)

Mention L3	Nombre de situations connues	Diplômés en emploi	Diplômés en recherche d'emploi	Taux d'emploi	Taux d'insertion professionnelle	En rapport avec la licence	Rapport avec la licence et non-alimentaire
LLCER ANGLAIS	22	2		9%	100%	1	1
SVT	50	2	1	4%	67%	1	1
CHIMIE	23	2	2	9%	50%	2	2
INFO-COM	33	2	2	6%	50%	1	1
DROIT	92	2		2%	100%	1	1
LLCER ESPAGNOL	13						
GEOGRAPHIE	13		1				
HISTOIRE	38	2		5%	100%	1	
INFORMATIQUE	62	1		2%	100%		
LLCER ITALIEN	10		1				
LANGUES ETRANGERES APPLIQUEES	64	6	1	9%	86%	2	2
LETTRES	14	1		7%	100%		
MATHEMATIQUES	11						
PHYSIQUE	10						
AES	29						
STAPS	23	2	1	9%	67%		
<b>Toutes mentions</b>	<b>507</b>	<b>22</b>	<b>9</b>	<b>4%</b>	<b>71%</b>	<b>9</b>	<b>8</b>

Tableau 12 : mesure de l'insertion professionnelle des diplômés de licence générale en emploi ou en recherche d'emploi 12 mois après l'obtention de leur diplôme.

**Baisse de la part d'étudiant en emploi en 2020**  
Taux emploi de l'enquête sur les diplômés 2019 : 10%  
Taux emploi de l'enquête sur les diplômés 2019 : 83%

12 mois après l'obtention de leur licence générale, 41% des diplômés en emploi ont une fonction en lien avec leur diplôme et 36% d'entre eux estiment en plus avoir un travail non alimentaire.

## L'insertion professionnelle 12 mois après l'obtention de la licence générale comparée entre l'enquête 2020 et l'enquête 2019

Mention L3	Nombre de situations connues des diplômés 2020 (Enquête 2020-21)	Diplômés en emploi	Diplômés en recherche d'emploi	Nombre de situations connues des diplômés 2019 (Enquête 2019-20)	Diplômés en emploi	Diplômés en recherche d'emploi
LLCER ANGLAIS	22	2		18	3	
SVT	50	2	1	68	5	1
CHIMIE	23	2	2	22	1	1
INFO-COM	33	2	2	61	8	4
DROIT	92	2		81	8	1
LLCER ESPAGNOL	13			7		
GEOGRAPHIE	13		1	20	1	
HISTOIRE	38	2		23	1	
INFORMATIQUE	62	1		62	2	
LLCER ITALIEN	10		1	2		
LANGUES ETRANGERES APPLIQUEES	64	6	1	52	8	2
LETTRES	14	1		7	1	
MATHEMATIQUES	11			14		
PHYSIQUE	10			11		
AES	29			26	1	
STAPS	23	2	1	38	11	1
<b>Toutes mentions</b>	<b>507</b>	<b>22</b>	<b>9</b>	<b>512</b>	<b>50</b>	<b>10</b>

## Conclusion et axes d'amélioration pour l'étude :

En dépit du taux de participation « correct » il reste difficile d'effectuer des traitements et une analyse statistique des résultats obtenus : si les diplômés de licence générale choisissent, en grande majorité de poursuivre leurs études, ces choix varient énormément d'un diplômé à l'autre. Comparativement au nombre de combinaisons d'établissements et des formations que ces derniers proposent, le nombre de diplômés de l'université d'Avignon est assez faible ; en conséquence, beaucoup de diplômés choisissent des combinaisons uniques d'établissements et de formations.

Il est toutefois possible d'effectuer certains constats :

- Un tiers des diplômés de licence générale à Avignon Université décident de poursuivre leurs études dans le même établissement, ce dernier étant le plus souvent leur premier choix. Les diplômés qui décident de quitter l'université le font généralement parce qu'Avignon Université ne propose pas la formation qui les intéressent et l'on note une progression du nombre d'étudiants qui choisissent la réponse « Je ne souhaitais plus étudier à AU ». Les diplômés d'Informatique, d'Espagnole, d'Histoire et de Lettres trouvent des formations qu'ils souhaitent poursuivre à AU ; en comparaison, les diplômés des filières STAPS, Info-Com ou Physique décident pour la majorité de ne pas rester à Avignon Université.
- L'insertion professionnelle n'est pas une priorité pour les diplômés de licence générale : que ce soit l'année suivant l'obtention de leur diplôme ou 12 mois après, plus de la moitié d'entre eux déclarent que leur travail n'a pas de rapport avec le diplôme et pour près d'un tiers des répondants celui-ci est un travail alimentaire.

## Rapport méthodologique :

Les enquêtes de devenir sur l'insertion professionnelle sont déjà réalisées par l'OFIP concernant les DUT, les licences professionnelles et les masters. Les diplômés de licence générale n'étaient jusqu'à 2021 pas enquêtés. L'absence d'enquête s'explique en grande partie par la capacité à prédire, avec plus ou moins de justesse, l'avenir des diplômés de licence générale : si l'on se réfère aux enquêtes similaires réalisées par les autres universités, une grande majorité des diplômés de licence s'inscrivent dans une poursuite d'études.

L'intérêt du lancement de cette enquête, l'an passé, était d'obtenir des informations plus précises sur les formations poursuivies, les implantations géographiques et les établissements fréquentés lors de la poursuite d'études et ainsi obtenir suffisamment de détails concernant leurs choix académiques et professionnels pour cartographier les débouchés de ce diplôme.

Lors de cette 2ème année, l'objectif est désormais de comparer les différents indicateurs (taux d'insertion professionnelle, taux employabilité, taux de poursuite d'étude) afin d'observer si des tendances et analyses peuvent se dégager en prenant tout de même en compte le contexte sanitaire et économique particulier qui entoure ces deux premières éditions.

Pour répondre aux objectifs de l'enquête, l'OFIP a créé un questionnaire (voir Annexes 1) puis codé sur LimeSurvey. Ce dernier interroge le diplômé de licence générale sur l'ensemble des possibilités de parcours qu'il a pu avoir l'année suivant l'obtention de son diplôme et à la rentrée suivante (Septembre 2021). L'observation effectuée à M+12 permet de connaître le devenir des diplômés de licence générale sur les deux années suivant l'obtention de son diplôme.

Seules quelques précisions sont demandées aux diplômés : le questionnaire est délibérément conçu pour être court et facile à répondre, nous cherchons à avoir un bon aperçu de l'ensemble du spectre de l'après-licence générale, avec suffisamment de détails pour répondre à nos objectifs et développer – éventuellement – des enquêtes plus poussées sans sacrifier les ressources cognitives et l'attention des répondants.

L'enquête a débuté le 30 septembre 2021, trois relances par mail ont été effectuées à la date du 21 octobre, du 15 novembre et du 06 décembre de la même année. La phase de récolte de l'enquête s'est terminée au 31 janvier 2021 avec un taux de réponse de 56%.

Proposition de calendrier pour l'enquête suivante :

- Lancement enquête mi septembre
- 1<sup>er</sup> relance début octobre
- 2<sup>ème</sup> relance fin octobre/début novembre
- Relance téléphoniques début novembre
- 3<sup>ème</sup> relance mi novembre
- Cloture enquête début décembre

### **Annexes 1 : Questionnaire**

#### === SITUATION 2020-2021 ===

##### **A1. Quelle était votre situation au 1er septembre 2020 ? Vous étiez :**

- En poursuite d'études (y compris si vous étiez en alternance, en contrat d'apprentissage ou de professionnalisation) (>> B1)
- A la recherche d'une formation (>> D1)
- En emploi, quel que soit le type de contrat (>> C1)
- A la recherche d'un emploi (>> E1)
- Dans une autre situation (>> F1)

#### === POURSUITE D'ETUDES 2020-2021 ===

##### **B1. Sur l'année universitaire 2020-2021, vous étiez :**

- Inscrit(e) à Avignon Université (>> B2)
- Inscrit(e) dans une autre université (>> B3 puis B4)
- Inscrit(e) dans un autre établissement de formation supérieure (>> B3 puis B5)

##### **B2. Avignon Université correspondait-elle à votre premier choix ? (>> F1)**

- Oui / Non

##### **B3. La ou les raisons pour lesquelles vous ne vous étiez pas réinscrit(e) à l'université d'Avignon pour poursuivre vos études sont (choix multiples) :**

- Avignon Université ne proposait pas la formation souhaitée
- Je n'ai pas été admis dans la formation souhaitée à Avignon Université
- L'insertion professionnelle dans le secteur qui m'intéresse est plus favorable dans une autre région
- Je ne souhaitais plus étudier à Avignon Université
- Autre raison (champ libre)

##### **B4/B5. Quel est le nom de l'université/de l'établissement dans laquelle/lequel vous étiez inscrit(e) ?**

- B4 : liste des universités françaises
- B5 : liste d'établissements de formation supérieur français

##### **B6. Dans quel département cet établissement est-il situé ?**

- Liste des départements (97 = DOM / 98 = COM / 99 = Etranger)

##### **B7. Vous vous étiez inscrit(e) : (>> B8)**

- En DUT

- En licence générale
- En licence professionnelle
- En première année de master
- Dans une autre formation (champ libre)

**B8. Quel est l'intitulé de la formation dans laquelle vous étiez inscrit(e) ?**

**B9. Était-ce dans la même discipline que la licence générale que vous avez obtenue en 2019-2020? (>> F1)**

- Oui / Non

**=== EMPLOI 2020-2021 ===**

**C1. Dans quel département votre lieu de travail était-il situé ?**

- Liste des départements (97 = DOM / 98 = COM / 99 = Etranger)

**C2. Quel était l'intitulé de votre emploi ?**

**C3. Quel était le type de votre contrat ?**

- CDI ou autre type de contrat à durée indéterminée
- CDD ou autre type de contrat à durée déterminée
- Profession libérale ou indépendant
- Autre (champ libre)

**C4. L'emploi que vous occupiez était-il en lien avec le diplôme de licence générale que vous avez obtenu en 2019-2020 ?**

**C5. Qualifieriez-vous l'emploi que vous occupiez comme « alimentaire » ?**

- Oui / Non

**C6. Occupez-vous cet emploi au 1<sup>er</sup> septembre 2021 ?**

- Oui (>> H7)
- Non (>> F1)

**=== RECHERCHE FORMATION 2020-2021 ===**

**D1. Quel type de formation recherchez-vous ?**

- Un BTS
- Un DUT
- Une licence générale
- Une licence professionnelle
- Un master
- Une autre formation (champ libre)

**D2. Pouvez-vous, en quelques phrases, décrire le projet professionnel sur lequel vous avez travaillé dans le cadre de votre recherche de formation sur l'année 2020-2021 ?**

**D3. Aviez-vous pris contact avec un conseiller d'orientation, à l'université ou dans une autre structure ?**

- Oui / Non

**=== RECHERCHE EMPLOI 2020-2021 ===**

**E1. Pouvez-vous, en quelques phrases, décrire le projet professionnel sur lequel vous avez travaillé dans le cadre de votre recherche d'emploi sur l'année 2020-2021 ?**

**=== SITUATION 2021-2022 ===**

**F1. Quelle est votre situation au 1<sup>er</sup> septembre 2021 ? Vous êtes :**

- En poursuite d'études (y compris si vous êtes en alternance, en contrat d'apprentissage ou de professionnalisation) (>> **G1**)
- A la recherche d'une formation (>> **I1**)
- En emploi, quel que soit le type de contrat (>> **H1**)
- A la recherche d'un emploi (>> **J1**)
- Dans une autre situation (>> **F2**)

**F2. Merci de bien vouloir préciser votre situation à cette date (champ libre) (>> FIN) :**

**=== POURSUITE D'ETUDES 2021-2022 ===**

**G1. Sur l'année universitaire 2021-2022, vous êtes :**

- Inscrit(e) à l'université d'Avignon (>> **G2**)
- Inscrit(e) dans une autre université (>> **G3**)
- Inscrit(e) dans un autre établissement de formation supérieur (>> **G4**)

**G2. L'université d'Avignon correspondait-elle à votre premier choix ?**

- Oui / Non (>> **G9**)

**G3/G4. Quel est le nom de l'université / de l'établissement dans laquelle / lequel vous êtes inscrit(e) ?**

- G3 : liste des universités françaises
- G4 : liste des établissements de formation supérieur français

**G5. Dans quel département cet établissement est-il situé ?**

- Liste des départements (97 = DOM / 98 = COM / 99 = Etranger)

**G6. Vous vous êtes inscrit(e) :**

- En BUT
- En licence générale
- En licence professionnelle
- En première année de master
- En deuxième année de master
- Dans une autre formation (champ libre)

**G7. Quel est l'intitulé de la formation dans laquelle vous êtes inscrit(e) ?**

**G8. Est-ce dans la même discipline que la licence générale que vous aviez obtenue en 2019-2020 ?**

- Oui / Non

**G9. Avez-vous un projet professionnel ? (>> FIN)**

- Oui, j'ai une idée précise sur l'activité professionnelle que je souhaite exercer
- Plutôt oui, j'ai une idée générale sur le secteur d'activité dans lequel je souhaite travailler
- Pas du tout

**=== Emploi 2021-2022 ===**

**H1. Depuis quelle date occupez-vous cet emploi ?**

**H2. Dans quel département votre lieu de travail est-il situé ?**

- Liste des départements (97 = DOM / 98 = COM / 99 = Etranger)

**H3. Quel est l'intitulé de votre emploi ?**

**H4. Quel est le type de votre contrat ?**

- CDI ou autre type de contrat à durée indéterminée



- CDD ou autre type de contrat à durée déterminée
- Profession libérale ou indépendant
- Autre (champ libre)

**H5.** L'emploi que vous occupez est-il en lien avec le diplôme de licence générale que vous avez obtenu en 2019 – 2020 ?

- Tout à fait
- Plutôt oui
- Plutôt non
- Pas du tout

**H6.** Qualifieriez-vous l'emploi que vous occupez comme « alimentaire » ?

- Oui / Non

**H7.** Avez-vous l'intention de reprendre vos études dans les trois prochaines années ? (>> FIN)

- Oui / Non

=== RECHERCHE FORMATION 2021-2022 ===

**I1. (Si A1 = recherche de formation)** Vous avez déclaré que votre activité principale sur l'année 2020-2021 était la recherche d'une formation, êtes-vous à la recherche de la même formation à date du 1<sup>er</sup> septembre 2021 ?

- Oui (>> FIN)
- Non (>> I2)

**I2.** Quel type de formation recherchez-vous ?

- Un BTS
- Un BUT
- Une licence Générale
- Une licence professionnelle
- Un master
- Une autre formation (champ libre)

**I3.** Depuis quand recherchez-vous une formation ?

**I4.** Avez-vous pris contact avec un conseiller d'orientation, à l'université ou dans une autre structure ?

- Oui / Non
- 

**I5.** Avez-vous un projet professionnel ?

- Oui, j'ai une idée précise sur l'activité professionnelle que je souhaite exercer (>> I6)
- Plutôt oui, j'ai une idée générale sur le secteur d'activité dans lequel je souhaite travailler (>> I6)
- Pas du tout (>> FIN)

**I6.** Pouvez-vous, en quelques phrases, d'écrire le projet professionnel sur lequel vous travaillez dans le cadre de votre recherche de formation à la date du 1<sup>er</sup> septembre 2021 ? (>> FIN)

=== RECHERCHE EMPLOI 2021-2022 ===

**J1.** Depuis quand recherchez-vous un emploi ?

**J2.** Avez-vous l'intention de reprendre vos études dans les trois prochaines années ?

- Oui / Non
- 

**J3. (Si A1 <> recherche emploi)** Pouvez-vous, en quelques phrases, décrire le projet professionnel sur lequel vous travaillez dans le cadre de votre recherche d'emploi à la date du 1<sup>er</sup> septembre 2021 ? (>> FIN)